

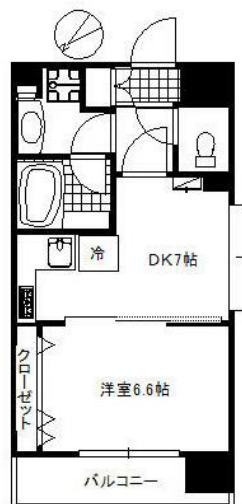
# FOR RENT

賃料	管理費等
93,000円	5,000円

分譲タイプ 2F以上 オートロック 角住戸 2面採光 出窓

【外観】

【間取り図】



図面と現況が異なる場合は現況が優先となります。

間取りの「S」はサービスルーム(納戸)です。

間取り	1DK		
敷金	1ヶ月	礼金	1ヶ月
敷引/償却金	-	保証金	無
物件種別	マンション		
建物名・部屋番号			
物件所在地	東京都荒川区西日暮里2丁目		
交通	山手線 日暮里駅 徒歩3分 常磐線 三河島駅 徒歩10分		
間取詳細	洋室(6.6畳) DK(7畳)		
構造・規模	鉄骨鉄筋コンクリート 13階建 5階		
専有面積	28.12㎡	向き	北西
築年月	1999年8月	契約期間	定期借家契約 2年
損害保険	有 15,000円 24ヶ月	入居時期	即時
駐車場	空無		
設備	エレベーター 敷地内ゴミ置き場 システムキッチン ガスコンロ設置済 2口コンロ グリル		
その他費用	[一時金] 鍵交換代等: 27,500円		
入居諸条件			
保証会社	必須 月額賃料総額の50% 保証事務手数料 月額賃料総額の1%毎月加算(口座振替必須) 保証		
備考	退去時クリーニング代実費		

情報更新日2025年3月10日

No.1102402230k

お問合せ先



東京都知事(4)第87856号  
全日本不動産協会

株式会社ユニバーサルエステート 上野店

東京都台東区上野6丁目16-21 西入ビル6F  
TEL:03-5812-9336 FAX:03-5812-9338  
E-mail: ueno@universal-estate.com  
URL: http://universalestate.jp/



携帯サイトから物件詳細を閲覧できます!

取引態様	手数料負担の割合	貸主	0%	借主	100%
仲介	手数料配分の割合	元付	0%	客付	100%