

FOR RENT

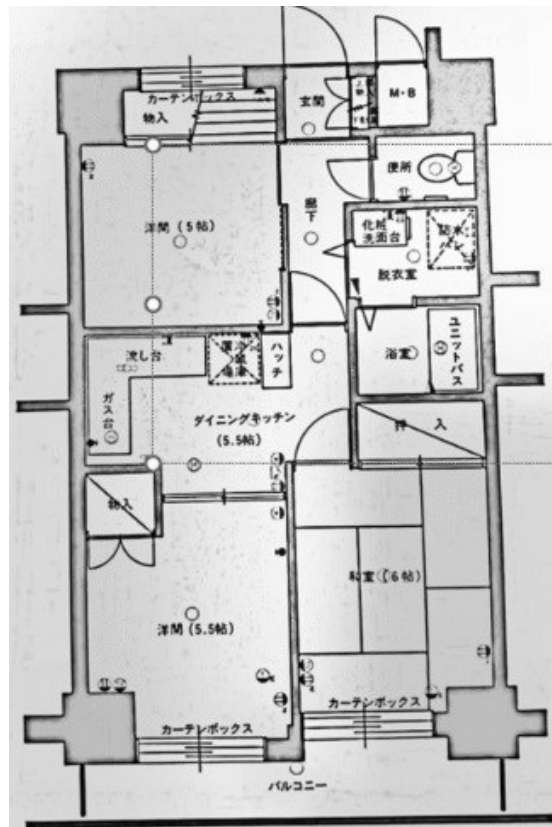
賃料	管理費等
130,000円	0円

2F以上

【外観】



【間取り図】



図面と現況が異なる場合は現況が優先となります。

間取りの「S」はサービスルーム(納戸)です。

間取り	3DK		
敷金	1ヶ月	礼金	1ヶ月
敷引/償却金	-	保証金	無
物件種別	マンション		
建物名・部屋番号			
物件所在地	東京都荒川区荒川1丁目		
交通	東京メトロ日比谷線 三ノ輪駅 徒歩6分 常磐線 三河島駅 徒歩15分		
間取詳細	和室(6畳) 洋室(5.5畳) 洋室(5畳)		
構造・規模	鉄筋コンクリート 13階建 7階		
専有面積	52.29㎡	向き	南西
築年月	1991年11月	契約期間	2年
損害保険	有 16,200円 24ヶ月	入居時期	即時
駐車場	空無 駐輪場		
設備	敷地内ゴミ置き場 ガスコンロ設置済 3口以上コンロ バス・トイレ別 バス有 脱衣所 シャワー		
その他費用	[一時金] 鍵交換代: 22,000円 消毒代: 33,000円		
入居諸条件	ペット相談		
保証会社	必須 CAS保証会社、初期保証賃料50%		
備考			

情報更新日2025年3月10日

No.1102402232k



東京都知事(4)第87856号
全日本不動産協会
株式会社ユニバーサルエステート 上野店
東京都台東区上野6丁目16-21 西入ビル6F
TEL:03-5812-9336 FAX:03-5812-9338
E-mail: ueno@universal-estate.com
URL: http://universalestate.jp/



携帯サイトから物件詳細を閲覧できます!

取引態様	手数料負担の割合	貸主	0%	借主	100%
仲介	手数料配分の割合	元付	0%	客付	100%