

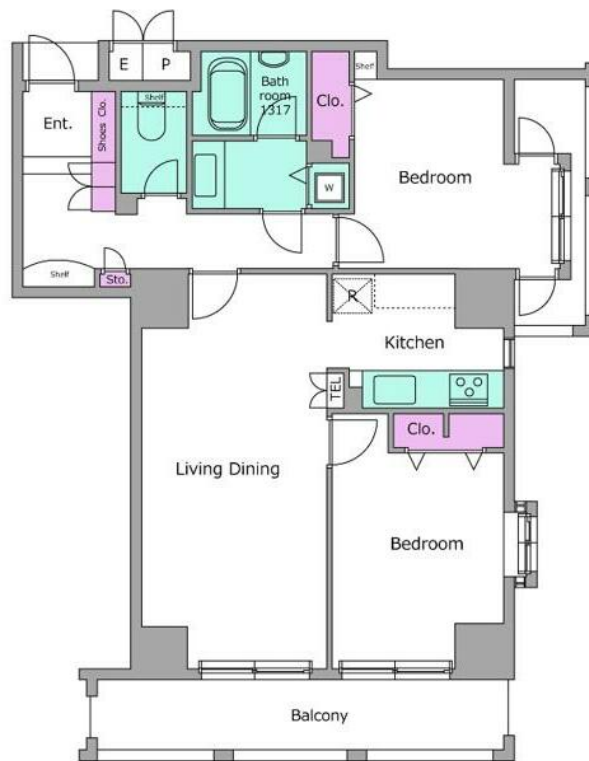
FOR RENT

賃料	管理費等
301,000円	10,000円

防犯カメラ 外壁タイル張り 2F以上 オートロック

【外観】

【間取り図】



図面と現況が異なる場合は現況が優先となります。

間取りの「S」はサービスルーム(納戸)です。

間取り	2LDK		
敷金	1ヶ月	礼金	1ヶ月
敷引/償却金	-	保証金	無
物件種別	マンション		
建物名・部屋番号			
物件所在地	東京都新宿区新小川町		
交通	中央・総武線各停 飯田橋駅 徒歩8分 東京メトロ東西線 神楽坂駅 徒歩16分		
間取詳細			
構造・規模	鉄骨鉄筋コンクリート 14階建 8階		
専有面積	76.31㎡	向き	南
築年月	1994年3月	契約期間	2年
損害保険	有 19,000円 24ヶ月	入居時期	2025年4月下旬予定
駐車場	有(敷地内) 41800円/月~		
設備	エレベーター エレベーター2基 24時間ゴミ出し可 敷地内ゴミ置き場 宅配BOX システムキッチン		
その他費用	[一時金] 鍵交換代等: 25,300円		
入居諸条件			
保証会社	必須 初回契約時: 50%、更新時: 10,000円		
備考	1年未満の解約で違約金1ヶ月分		

情報更新日2025年3月10日

No.1102402215m

お問合せ先



東京都知事(4)第87856号
全日本不動産協会

株式会社ユニバーサルエステート 上野店

東京都台東区上野6丁目16-21 西入ビル6F
TEL:03-5812-9336 FAX:03-5812-9338
E-mail: ueno@universal-estate.com
URL: http://universalestate.jp/



携帯サイトから物件詳細を閲覧できます!

取引態様	手数料負担の割合	貸主	0%	借主	100%
仲介	手数料配分の割合	元付	0%	客付	100%