

FOR RENT

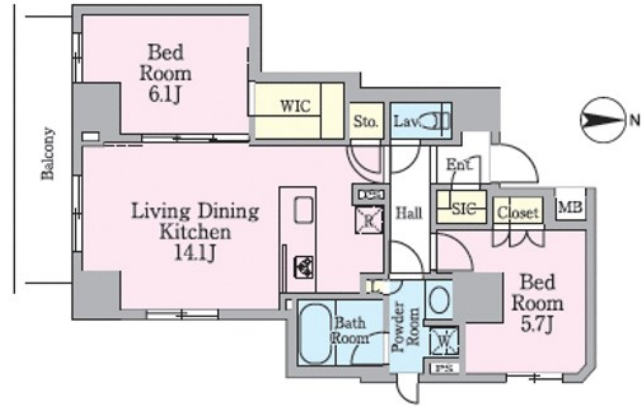
| | |
|----------|---------|
| 賃料 | 管理費等 |
| 310,000円 | 20,000円 |

防犯カメラ 2F以上 オートロック

【外観】



【間取り図】



| | | | |
|----------|--|------|-----------|
| 間取り | 2LDK | | |
| 敷金 | 1ヶ月 | 礼金 | 1ヶ月 |
| 敷引/償却金 | - | 保証金 | 無 |
| 物件種別 | マンション | | |
| 建物名・部屋番号 | | | |
| 物件所在地 | 東京都文京区関口3丁目 | | |
| 交通 | 東京メトロ有楽町線 江戸川橋駅 徒歩4分 東京メトロ有楽町線 護国寺駅 徒歩9分 | | |
| 間取詳細 | 洋室(6.1畳) 洋室(5.7畳) LDK(14.1畳) | | |
| 構造・規模 | 鉄筋コンクリート 9階建 7階 | | |
| 専有面積 | 61.55㎡ | 向き | 南 |
| 築年月 | 2021年1月 | 契約期間 | 2年 |
| 損害保険 | 有 20,000円 24ヶ月 | 入居時期 | 2025年4月中旬 |
| 駐車場 | 駐輪場 | | |
| 設備 | エレベーター 敷地内ゴミ置き場 宅配BOX システムキッチン 3口以上コンロ バス・トイレ別 バス有 | | |
| その他費用 | [一時金] 退去時クリーニング代: 88,000円 退去時エアコンクリーニング代: 13,200円 | | |
| 入居諸条件 | ペット相談 事務所不可 | | |
| 保証会社 | 必須 (オリコフォレントインシュア) 月額総賃料の50%、継続保証料: 1年ごとに10,000円、1年未満の解約で違約金1ヶ月分 | | |
| 備考 | | | |

図面と現況が異なる場合は現況が優先となります。

間取りの「S」はサービスルーム(納戸)です。

情報更新日2025年3月10日

No.1102402208m



東京都知事(4)第87856号
全日本不動産協会

株式会社ユニバーサルエステート 上野店

東京都台東区上野6丁目16-21 西入ビル6F
TEL:03-5812-9336 FAX:03-5812-9338
E-mail: ueno@universal-estate.com
URL: http://universalestate.jp/



携帯サイトから物件詳細を閲覧できます!

| | | | | | |
|------|----------|----|----|----|------|
| 取引態様 | 手数料負担の割合 | 貸主 | 0% | 借主 | 100% |
| 仲介 | 手数料配分の割合 | 元付 | 0% | 客付 | 100% |