

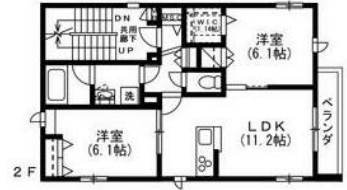
賃料	管理費等
264,000円	5,000円

2F以上 オートロック

【外観】



【間取り図】



間取り	2LDK		
敷金	1ヶ月	礼金	1ヶ月
敷引/償却金	-	保証金	無
物件種別	マンション		
建物名・部屋番号			
物件所在地	東京都渋谷区代々木4丁目		
交通	京王新線 初台駅 徒歩4分 小田急線 参宮橋駅 徒歩6分		
間取詳細	洋室(6.1畳) 洋室(6.1畳) LDK(11.2畳)		
構造・規模	鉄骨 3階建 2階		
専有面積	58.79㎡	向き	南東
築年月	2025年3月	契約期間	2年
損害保険	有 20,000円 24ヶ月	入居時期	2025年3月下旬予定
駐車場	無		
設備	敷地内ゴミ置き場 宅配BOX 3口以上コンロ パス・トイレ別 パス有 浴室乾燥 脱衣所 シャワー		
その他費用	[一時金] 事務手数料: 5,500円 退去時クリーニング代: 77,000円 [月次費用] 安心サポート代: 1,000円		
入居諸条件	事務所不可 二人可		
保証会社	必須 初回保証料: 月額支払総額の50% 次年度以降保証料: 毎年1万円 賃料口座振替手数料: 毎		
備考			

図面と現況が異なる場合は現況が優先となります。

間取りの「S」はサービスルーム(納戸)です。

情報更新日2025年3月10日

No.1102402209m



東京都知事(4)第87856号  
全日本不動産協会  
**株式会社ユニバーサルエステート 上野店**  
東京都台東区上野6丁目16-21 西入ビル6F  
TEL:03-5812-9336 FAX:03-5812-9338  
E-mail: ueno@universal-estate.com  
URL: http://universalestate.jp/



携帯サイトから物件詳細を閲覧できます!

取引態様	手数料負担の割合	貸主	0%	借主	100%
仲介	手数料配分の割合	元付	0%	客付	100%