

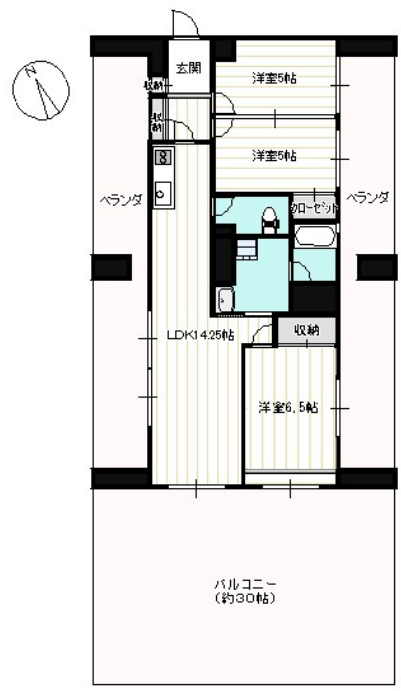
FOR RENT

賃料	管理費等
220,000円	0円

2 F 以上

【外観】

【間取り図】



間取り	3LDK		
敷金	2ヶ月	礼金	無
敷引/償却金	無	保証金	無
物件種別	マンション		
建物名・部屋番号			
物件所在地	東京都新宿区若松町		
交通	都営大江戸線 若松河田駅 徒歩6分 東京メトロ副都心線 東新宿駅 徒歩10分		
間取詳細	和室(6.5畳) 洋室(5畳) 洋室(5畳) LDK(14.5畳)		
構造・規模	鉄筋コンクリート 5階建 5階		
専有面積	72.54㎡	向き	
築年月	1975年10月	契約期間	2年
損害保険	有 23,000円 24ヶ月	入居時期	即時
駐車場	無		
設備	エレベーター 敷地内ゴミ置き場 ガスコンロ設置済 3口以上コンロ ガスオープンバス・トイレ別		
その他費用	[月次費用] 24時間緊急対応: 800円		
入居諸条件			
保証会社	必須 CASA 賃料等総額の100% 継続¥10,000/年		
備考	退去時エアコン洗浄・室内クリーニング代実費 短期違約金(2年未満1ヶ月 1年未満2ヶ月)		

図面と現況が異なる場合は現況が優先となります。

間取りの「S」はサービスルーム(納戸)です。

情報更新日2025年3月10日

No.1102402210m



東京都知事(4)第87856号
全日本不動産協会
株式会社ユニバーサルエステート 上野店
東京都台東区上野6丁目16-21 西入ビル6F
TEL:03-5812-9336 FAX:03-5812-9338
E-mail: ueno@universal-estate.com
URL: http://universalestate.jp/



携帯サイトから物件詳細を閲覧できます!

取引態様	手数料負担の割合	貸主	0%	借主	100%
仲介	手数料配分の割合	元付	0%	客付	100%