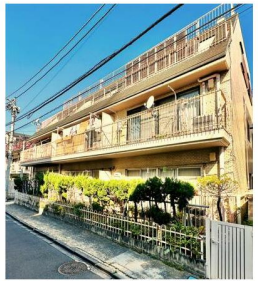


# FOR RENT

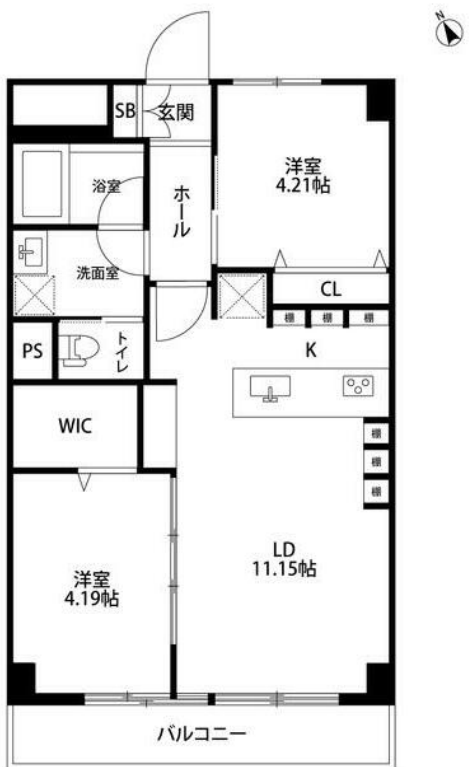
賃料	管理費等
220,000円	20,000円

分譲タイプ オートロック モニタ付オートロック

【外観】



【間取り図】



間取り	2LDK		
敷金	無	礼金	1ヶ月
敷引/償却金	-	保証金	無
物件種別	マンション		
建物名・部屋番号			
物件所在地	東京都新宿区四谷坂町		
交通	東京メトロ南北線 四ッ谷駅 徒歩6分 中央線 四ッ谷駅 徒歩8分		
間取詳細	洋室(4.2畳) 洋室(4.2畳) LDK(11.1畳)		
構造・規模	鉄筋コンクリート 3階建 1階		
専有面積	42.93㎡	向き	南西
築年月	1981年2月	契約期間	2年
損害保険		入居時期	即時
駐車場	無		
設備	敷地内ゴミ置き場 システムキッチン カウンターキッチン ガスコンロ設置済 3口以上コンロ		
その他費用	[一時金] 鍵交換代等: 22,000円 契約事務手数料: 11,000円 抗菌消臭代: 16,500円 クリーニング代: 66,000円 エアコンクリーニング代: 13,200円 [月次費用] 24時間緊急サポート料(保険付帯): 2,200円		
入居諸条件	事務所不可 二人可		
保証会社	必須 初回月額総賃料の50% 年間保証料1万円、口座振替手数料なし		
備考	1年未満の解約で違約金1ヶ月分		

図面と現況が異なる場合は現況が優先となります。

間取りの「S」はサービスルーム(納戸)です。

情報更新日2025年3月10日

No.1102402219h



東京都知事(4)第87856号  
全日本不動産協会

## 株式会社ユニバーサルエステート 上野店

東京都台東区上野6丁目16-21 西入ビル6F  
TEL:03-5812-9336 FAX:03-5812-9338  
E-mail: ueno@universal-estate.com  
URL: http://universalestate.jp/



携帯サイトから物件詳細を閲覧できます!

取引態様	手数料負担の割合	貸主	0%	借主	100%
仲介	手数料配分の割合	元付	0%	客付	100%