

FOR RENT

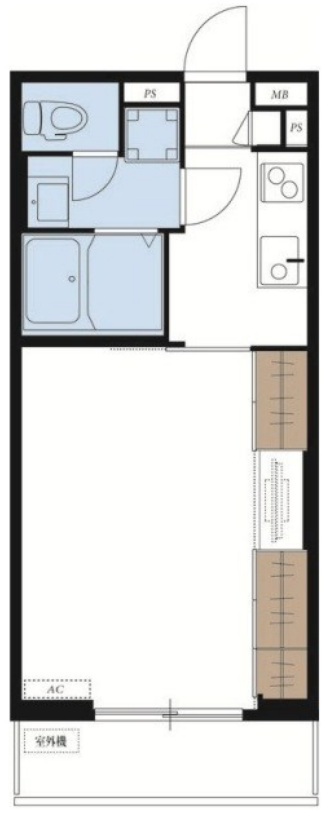
賃料	管理費等
75,000円	4,000円

オートロック ダブルロック 24時間緊急通報システム 角住戸

【外観】



【間取り図】



図面と現況が異なる場合は現況が優先となります。

間取りの「S」はサービスルーム(納戸)です。

間取り	1K		
敷金	無	礼金	1ヶ月
敷引/償却金	-	保証金	-
物件種別	マンション		
建物名・部屋番号			
物件所在地	埼玉県戸田市喜沢1丁目		
交通	京浜東北線 西川口駅 徒歩11分 京浜東北線 蕨駅 徒歩27分		
間取詳細			
構造・規模	鉄骨3階建2階		
専有面積	28.15㎡	向き	
築年月	2015年12月上旬	契約期間	2年
損害保険	有 19,000円 24ヶ月	入居時期	相談
駐車場			
設備	敷地内ゴミ置き場 宅配BOX システムキッチン ガスコンロ設置済 2口コンロ バス・トイレ別 バス有		
その他費用	[一時金] 鍵交換代: 24,200円 室内消毒代: 16,500円 リブリクラブ入会費: 7,700円 退去時クリーニング代: 41,800円 [月次費用] リブリクラブ会費: 2,200円		
入居諸条件			
保証会社	必須 月支払額の100% 月額継続保証料1.1% 口座振替手数料330円		
備考	短期解約違約金あり(1年未満総賃料1ヶ月分)		

情報更新日2025年3月7日

No.1102401973



東京都知事(4)第87856号
全日本不動産協会

株式会社ユニバーサルエステート 上野店

東京都台東区上野6丁目16-21 西入ビル6F
TEL:03-5812-9336 FAX:03-5812-9338
E-mail: ueno@universal-estate.com
URL: http://universalestate.jp/



携帯サイトから物件詳細を閲覧できます!

取引態様	手数料負担の割合	貸主	借主
仲介	手数料配分の割合	元付	客付