

FOR RENT

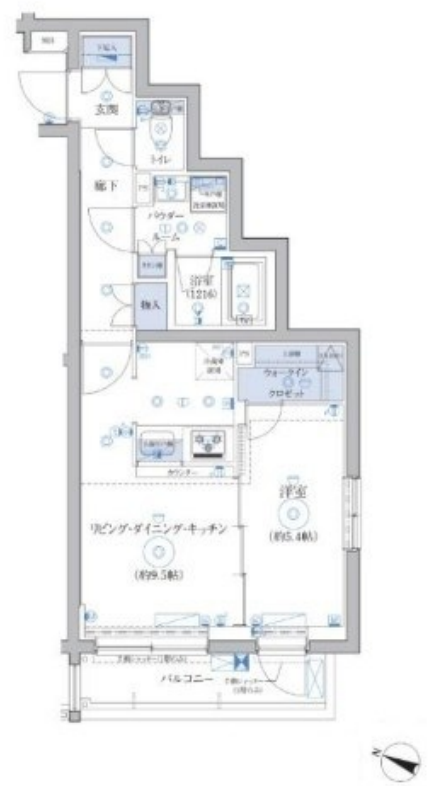
賃料	管理費等
142,000円	20,000円

防犯カメラ オートロック 角住戸 2面採光

【外観】



【間取り図】



図面と現況が異なる場合は現況が優先となります。

間取りの「S」はサービスルーム(納戸)です。

間取り	1LDK		
敷金	無	礼金	無
敷引/償却金	-	保証金	-
物件種別	マンション		
建物名・部屋番号			
物件所在地	東京都板橋区志村3丁目		
交通	都営三田線 志村三丁目駅 徒歩3分 都営三田線 蓮根駅 徒歩14分		
間取詳細			
構造・規模	鉄筋コンクリート5階建2階		
専有面積	40.96㎡	向き	
築年月	2024年9月上旬	契約期間	2年
損害保険	有 18,000円 24ヶ月	入居時期	即時
駐車場			
設備	エレベーター 敷地内ゴミ置き場 宅配BOX システムキッチン バス・トイレ別 バス有 浴室乾燥		
その他費用	[一時金] 安心入居サポート: 16,500円 室内クリーニング代: 55,000円 エアコン内部洗浄代: 16,500円		
入居諸条件	ペット相談		
保証会社	必須 エボスカード 賃料等の50% 月額1%		
備考	【ペット飼育】犬および猫1匹のみ/体長50cm 体重10kg程度まで/保証金1ヶ月追加(退去時償却) 【短期解約違約金】1年未満総賃料1ヶ月分		

情報更新日2025年3月7日

No.1102401981m



東京都知事(4)第87856号
全日本不動産協会

株式会社ユニバーサルエステート 上野店

東京都台東区上野6丁目16-21 西入ビル6F
TEL:03-5812-9336 FAX:03-5812-9338
E-mail: ueno@universal-estate.com
URL: http://universalestate.jp/



携帯サイトから物件詳細を閲覧できます!

取引態様	手数料負担の割合	貸主	借主
仲介	手数料配分の割合	元付	客付