

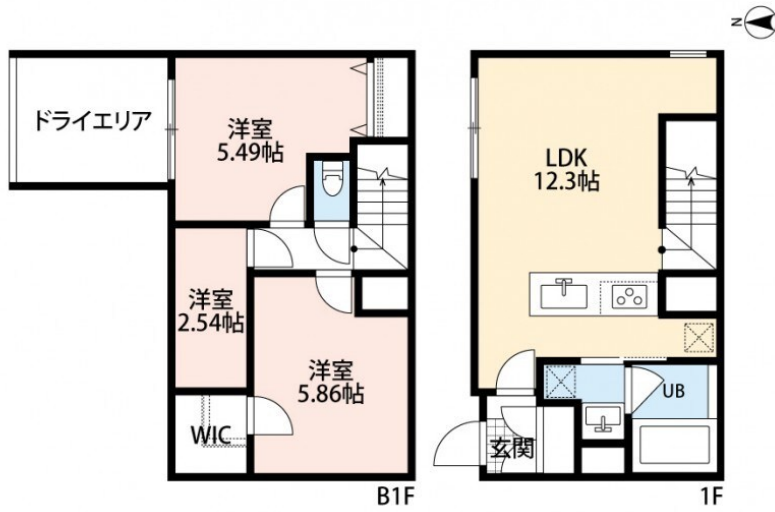
賃料	管理費等
350,000円	10,000円

防犯カメラ デザイナーズ オートロック 角住戸

【外観】



【間取り図】



間取り	3LDK		
敷金	1ヶ月	礼金	1ヶ月
敷引/償却金	-	保証金	-
物件種別	マンション		
建物名・部屋番号			
物件所在地	東京都目黒区上目黒2丁目		
交通	東京メトロ日比谷線 中目黒駅 徒歩7分 東急東横線 祐天寺駅 徒歩9分		
間取詳細			
構造・規模	鉄筋コンクリート 5階建 1階		
専有面積	62.81㎡	向き	
築年月	2025年2月上旬	契約期間	定期借家契約 2年
損害保険		入居時期	即時
駐車場			
設備	敷地内ゴミ置き場 宅配BOX IHクッキングヒーター パス・トイレ別 パス有 浴室乾燥 脱衣所		
その他費用	[一時金] 入居者アプリ設定費: 16,500円 ルームクリーニング代: 121,000円 [月次費用] ルームサポートサービス: 2,000円 口座振替手数料: 550円		
入居諸条件	二人可		
保証会社	必須 賃料等の100% 更新料10000円/年		
備考	定期借家契約2年(再契約料 新賃料1ヶ月分) 短期解約違約金あり(1年未満家賃2ヶ月分 2年未満家賃1ヶ月分) 更新料なし		

図面と現況が異なる場合は現況が優先となります。

間取りの「S」はサービスルーム(納戸)です。

情報更新日2025年3月7日

No.1102401985



東京都知事(4)第87856号
全日本不動産協会

株式会社ユニバーサルエステート 上野店

東京都台東区上野6丁目16-21 西入ビル6F
TEL:03-5812-9336 FAX:03-5812-9338
E-mail: ueno@universal-estate.com
URL: http://universalestate.jp/



携帯サイトから物件詳細を閲覧できます!

取引態様	手数料負担の割合	貸主	借主
仲介	手数料配分の割合	元付	客付