

# FOR RENT

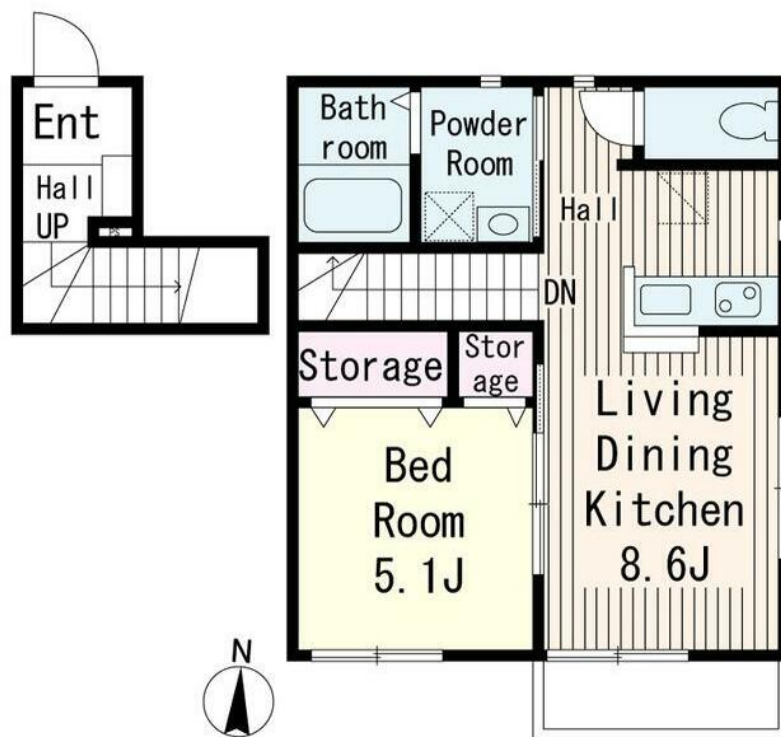
賃料	管理費等
100,000円	3,000円

外壁タイル張り 最上階 2F以上 ダブルロック 角住戸 2面採光

【外観】



【間取り図】



間取り	1LDK		
敷金	無	礼金	1ヶ月
敷引/償却金	-	保証金	無
物件種別	アパート		
建物名・部屋番号			
物件所在地	東京都葛飾区堀切7丁目		
交通	東京メトロ千代田線 綾瀬駅 徒歩16分 京成本線 堀切菟浦園駅 徒歩15分		
間取詳細	LDK(8.6畳) 洋室(5.1畳)		
構造・規模	軽量鉄骨 2階建 2階		
専有面積	42.66㎡	向き	
築年月	2015年3月	契約期間	2年
損害保険		入居時期	即時
駐車場	無 駐輪場 バイク置き場		
設備	敷地内ゴミ置き場 システムキッチン 2口コンロ パス・トイレ別 パス有 追い焚き風呂 脱衣所		
その他費用	[一時金] 鍵交換費用: 27,500円 契約時クリーニング代: 82,500円 エアコンクリーニング代: 16,500円 [月次費用] 保険料: 800円 安心サポート代: 880円		
入居諸条件	二人可		
保証会社	必須 タウンギャランティ: 総賃料の50% 2年毎20% 事務手数料220円(保証人有)		
備考			

図面と現況が異なる場合は現況が優先となります。

間取りの「S」はサービスルーム(納戸)です。

情報更新日2025年3月7日

No.1102402049t

お問合せ先



東京都知事(4)第87856号  
全日本不動産協会

株式会社ユニバーサルエステート 上野店

東京都台東区上野6丁目16-21 西入ビル6F  
TEL:03-5812-9336 FAX:03-5812-9338  
E-mail: ueno@universal-estate.com  
URL: http://universalestate.jp/



携帯サイトから物件詳細を閲覧できます!

取引態様	手数料負担の割合	貸主	0%	借主	100%
仲介	手数料配分の割合	元付	0%	客付	100%