

FOR RENT

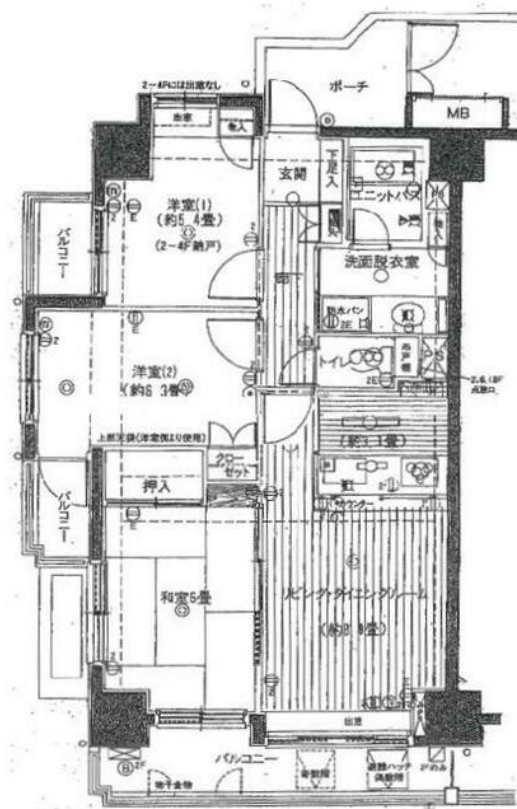
賃料	管理費等
200,000円	20,000円

外壁タイル張り 分譲タイプ 2F以上 オートロック モニタ付オートロック 角住戸 2面採光

【外観】



【間取り図】



図面と現況が異なる場合は現況が優先となります。

間取りの「S」はサービスルーム(納戸)です。

間取り	3LDK		
敷金	1ヶ月	礼金	1ヶ月
敷引/償却金	-	保証金	無
物件種別	マンション		
建物名・部屋番号			
物件所在地	東京都台東区浅草3丁目		
交通	つくばエクスプレス 浅草[つくばEXP]駅 徒歩5分		
間取詳細	和室(6畳) 洋室(6.3畳) 洋室(5.4畳) LDK(12畳)		
構造・規模	鉄骨鉄筋コンクリート 10階建 9階		
専有面積	62.6㎡	向き	南西
築年月	1997年2月	契約期間	2年
損害保険	有 22,000円 24ヶ月	入居時期	2025年3月下旬予定
駐車場			
設備	エレベーター 24時間ゴミ出し可 敷地内ゴミ置き場 宅配BOX カウンターキッチン ガスコンロ設置済		
その他費用	[一時金] 文書作成代: 11,000円		
入居諸条件	二人可		
保証会社	必須 総賃料の50% 年間保証料10000円		
備考			

情報更新日2025年3月12日

No.1102402302t

お問合せ先



東京都知事(4)第87856号
全日本不動産協会

株式会社ユニバーサルエステート 上野店

東京都台東区上野6丁目16-21 西入ビル6F
TEL:03-5812-9336 FAX:03-5812-9338
E-mail: ueno@universal-estate.com
URL: http://universalestate.jp/



携帯サイトから物件詳細を閲覧できます!

取引態様	手数料負担の割合	貸主	0%	借主	100%
仲介	手数料配分の割合	元付	0%	客付	100%