

# FOR RENT

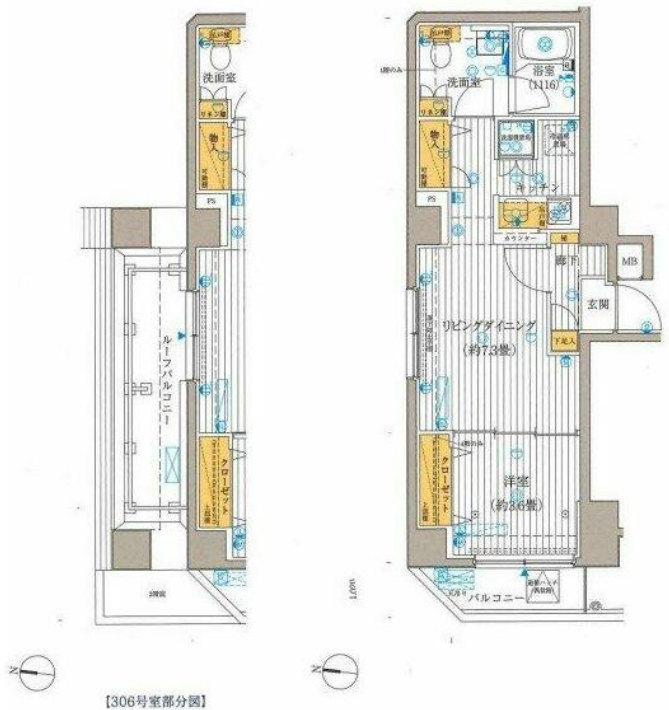
賃料	管理費等
129,000円	15,000円

外壁タイル張り 2F以上 オートロック モニタ付オートロック 角住戸 2面採光

【外観】



【間取り図】



図面と現況が異なる場合は現況が優先となります。

間取りの「S」はサービスルーム(納戸)です。

間取り	1LDK		
敷金	無	礼金	無
敷引/償却金	-	保証金	無
物件種別	マンション		
建物名・部屋番号			
物件所在地	東京都江東区塩浜 1丁目		
交通	東京メトロ有楽町線 豊洲駅 徒歩15分 東京メトロ東西線 木場(東京)駅 徒歩17分		
間取詳細	洋室(3.6畳) LDK(9.8畳)		
構造・規模	鉄筋コンクリート 9階建 3階		
専有面積	33.47㎡	向き	西
築年月	2009年7月	契約期間	2年
損害保険		入居時期	即時
駐車場	駐輪場 バイク置き場		
設備	エレベーター 24時間ゴミ出し可 敷地内ゴミ置き場 宅配BOX システムキッチン ガスコンロ設置済		
その他費用	[一時金] 鍵交換費用(必須): 33,000円 室内抗菌代(必須): 13,000円 退去時クリーニング代: 44,000円 退去時エアコンクリーニング代: 13,200円 [月次費用] ベルプラス(必須): 2,200円		
入居諸条件	ペット相談 事務所不可 高齢者相談		
保証会社	必須 指定保証会社: 初回契約時: 50%、[リロ: 月1,000円]		
備考	短期違約金(1年未満2ヶ月分 1年以上1.5年未満1.5ヶ月分)		

情報更新日2025年3月12日

No.1102402250k



東京都知事(4)第87856号  
全日本不動産協会  
**株式会社ユニバーサルエステート 上野店**  
東京都台東区上野6丁目16-21 西入ビル6F  
TEL:03-5812-9336 FAX:03-5812-9338  
E-mail: ueno@universal-estate.com  
URL: http://universalestate.jp/



携帯サイトから物件詳細を閲覧できます!

取引態様	手数料負担の割合	貸主	0%	借主	100%
仲介	手数料配分の割合	元付	0%	客付	100%