

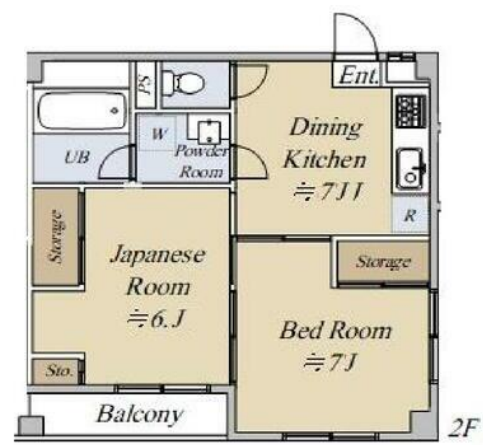
FOR RENT

賃料	管理費等
139,000円	9,000円

外壁タイル張り 2F以上 角住戸 2面採光

【外観】

【間取り図】



図面と現況が異なる場合は現況が優先となります。

間取りの「S」はサービスルーム(納戸)です。

間取り	2DK		
敷金	1ヶ月	礼金	1ヶ月
敷引/償却金	-	保証金	無
物件種別	マンション		
建物名・部屋番号			
物件所在地	東京都江東区亀戸3丁目		
交通	中央・総武線各停 亀戸駅 徒歩10分 東京メトロ半蔵門線 錦糸町駅 徒歩17分		
間取詳細	洋室(6.3畳) 洋室(7畳) DK(7畳)		
構造・規模	鉄骨 3階建 2階		
専有面積	45.36㎡	向き	南
築年月	2001年7月	契約期間	2年
損害保険	有 18,000円 24ヶ月	入居時期	2025年4月下旬予定
駐車場	無 駐輪場		
設備	敷地内ゴミ置き場 ガスコンロ設置可 バス・トイレ別 バス有 オートバス 追い焚き風呂 脱衣所		
その他費用	[一時金] 鍵交換代等: 25,000円		
入居諸条件			
保証会社	必須 契約時10,000円		
備考			

情報更新日2025年3月12日

No.1102402263k



東京都知事(4)第87856号
全日本不動産協会

株式会社ユニバーサルエステート 上野店

東京都台東区上野6丁目16-21 西入ビル6F
TEL:03-5812-9336 FAX:03-5812-9338
E-mail: ueno@universal-estate.com
URL: http://universalestate.jp/



携帯サイトから物件詳細を閲覧できます!

取引態様	手数料負担の割合	貸主	0%	借主	100%
仲介	手数料配分の割合	元付	0%	客付	100%