

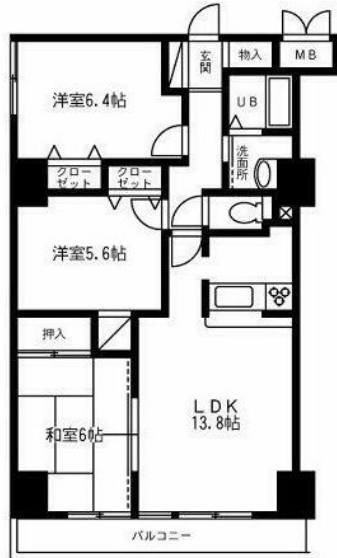
# FOR RENT

|          |         |
|----------|---------|
| 賃料       | 管理費等    |
| 190,000円 | 12,000円 |

防犯カメラ 外壁タイル張り 2F以上 オートロック ディンプルキー

【外観】

【間取り図】



|          |   |      |           |
|----------|---|------|-----------|
| 間取り      | 3LDK  |      |           |
| 敷金       | 1ヶ月   | 礼金   | 1ヶ月       |
| 敷引/償却金   | -   | 保証金  | -         |
| 物件種別     | マンション   |      |           |
| 建物名・部屋番号 |   |      |           |
| 物件所在地    | 東京都荒川区南千住5丁目  |      |           |
| 交通       | 東京メトロ日比谷線 三ノ輪駅 徒歩4分<br>つくばエクスプレス 南千住駅 徒歩9分                                      |      |           |
| 間取詳細     |   |      |           |
| 構造・規模    | 鉄筋コンクリート 10階建 3階  |      |           |
| 専有面積     | 70.29㎡  | 向き   |           |
| 築年月      | 2005年2月   | 契約期間 | 2年        |
| 損害保険     | 有 20,000円 24ヶ月  | 入居時期 | 2025年4月下旬 |
| 駐車場      | 有(敷地内) 33000円/月 ~ 駐輪場   |      |           |
| 設備       | エレベーター 敷地内ゴミ置き場 システムキッチン カウンターキッチン 3口以上コンロ グリル                                  |      |           |
| その他費用    | [一時金] 鍵交換代等: 33,000円 ダスキムシゼロ: 16,500円 除菌消臭: 16,500円<br>[月次費用] あんしんサポート代: 1,100円 |      |           |
| 入居諸条件    | 二人可 子供可   |      |           |
| 保証会社     | 必須 総賃料の100% 月次: 総賃料の1.5%  |      |           |
| 備考       |   |      |           |

図面と現況が異なる場合は現況が優先となります。

間取りの「S」はサービスルーム(納戸)です。

情報更新日2025年3月9日

No.1102402098k



東京都知事(4)第87856号  
全日本不動産協会

## 株式会社ユニバーサルエステート 上野店

東京都台東区上野6丁目16-21 西入ビル6F  
TEL:03-5812-9336 FAX:03-5812-9338  
E-mail: ueno@universal-estate.com  
URL: http://universalestate.jp/



携帯サイトから物件詳細を閲覧できます!

|      |          |    |    |    |      |
|------|----------|----|----|----|------|
| 取引態様 | 手数料負担の割合 | 貸主 | 0% | 借主 | 100% |
| 仲介   | 手数料配分の割合 | 元付 | 0% | 客付 | 100% |