

FOR RENT

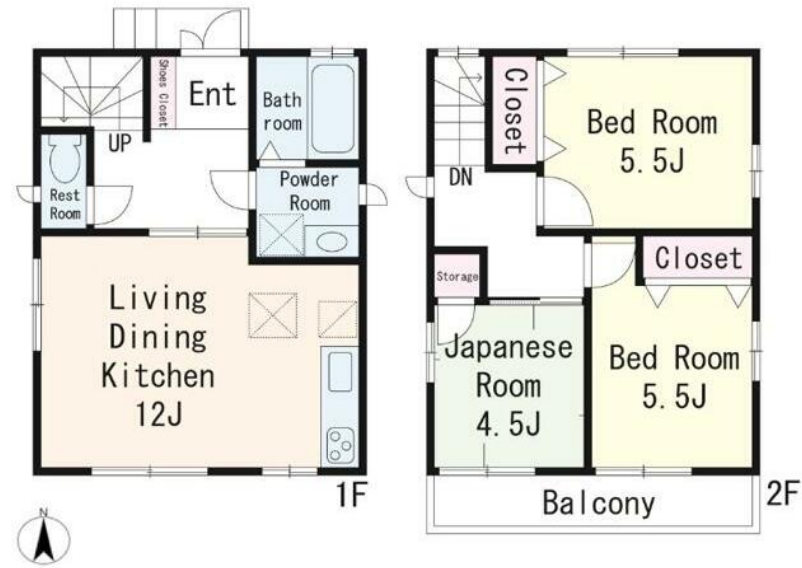
賃料	管理費等
162,000円	0円

ダブルロック 角住戸 2面採光 全室2面採光

【外観】



【間取り図】



図面と現況が異なる場合は現況が優先となります。

間取りの「S」はサービスルーム(納戸)です。

間取り	3LDK		
敷金	1ヶ月	礼金	1ヶ月
敷引/償却金	-	保証金	無
物件種別	戸建		
建物名・部屋番号			
物件所在地	東京都大田区西糀谷2丁目		
交通	京急本線 京急蒲田駅 徒歩14分 京急空港線 糀谷駅 徒歩12分		
間取詳細	LDK(12畳) 洋室(5.5畳) 洋室(5.5畳) 和室(4.5畳)		
構造・規模	軽量鉄骨 2階建 1-2階		
専有面積	68.68㎡	向き	南
築年月	1998年9月	契約期間	2年
損害保険		入居時期	2025年5月上旬予定
駐車場	有(敷地内) 23000円/月 ~ 駐輪場 バイク置き場		
設備	システムキッチン 3口以上コンロ グリル パス・トイレ別 パス有 追い焚き風呂 脱衣所 シャワー		
その他費用	[一時金] 鍵交換費用: 33,000円 退去時クリーニング代: 106,700円 退去時エアコンクリーニング代: 16,500円 [月次費用] 保険料: 1,000円 安心サポート代: 880円		
入居諸条件	二人可 高齢者相談		
保証会社	必須 保証人有: 賃料等合計の50%又は月額4.25% 保証人無し: 賃料等合計の100%		
備考			

情報更新日2025年3月13日

No.1102402373r



東京都知事(4)第87856号
全日本不動産協会

株式会社ユニバーサルエステート 上野店

東京都台東区上野6丁目16-21 西入ビル6F
TEL:03-5812-9336 FAX:03-5812-9338
E-mail: ueno@universal-estate.com
URL: http://universalestate.jp/



携帯サイトから物件詳細を閲覧できます!

取引態様	手数料負担の割合	貸主	0%	借主	100%
仲介	手数料配分の割合	元付	0%	客付	100%