

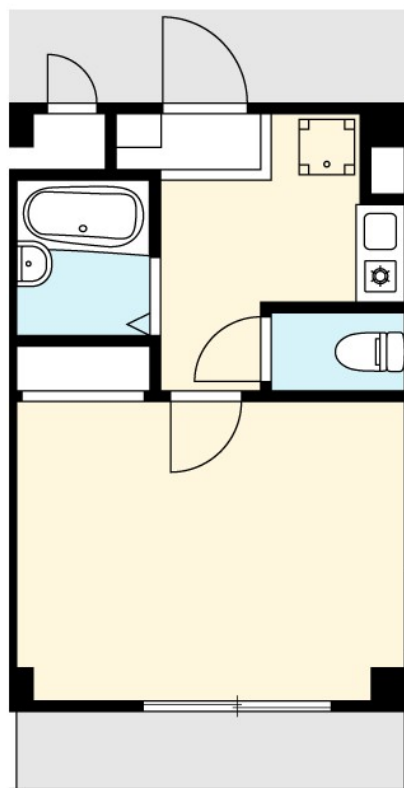
FOR RENT

賃料	管理費等
72,000円	5,000円

外壁タイル張り 最上階 角住戸 2面採光

【外観】

【間取り図】



図面と現況が異なる場合は現況が優先となります。

間取りの「S」はサービスルーム(納戸)です。

間取り	1K		
敷金	1ヶ月	礼金	無
敷引/償却金	-	保証金	無
物件種別	マンション		
建物名・部屋番号			
物件所在地	東京都豊島区東池袋2丁目		
交通	山手線 池袋駅 徒歩12分 東京メトロ有楽町線 東池袋駅 徒歩10分		
間取詳細	洋室(6.2畳)		
構造・規模	鉄骨 3階建 1階		
専有面積	20.52㎡	向き	南東
築年月	2003年11月	契約期間	2年
損害保険	有 20,000円 24ヶ月	入居時期	2025年4月下旬予定
駐車場	無 駐輪場		
設備	敷地内ゴミ置き場 宅配BOX ガスコンロ設置済 パス・トイレ別 シャワートイレ有 洗面台 エアコン		
その他費用	[一時金] 鍵交換代等: 17,600円 [月次費用] 24時間サポート(初月のみ1,000円): 500円		
入居諸条件			
保証会社	必須 賃料+管理費等の50%相当額 (カーサ等) 別途翌年年間保証料1万円		
備考			

情報更新日2025年3月14日

No.1102402398r

お問合せ先



東京都知事(4)第87856号
全日本不動産協会

株式会社ユニバーサルエステート 上野店

東京都台東区上野6丁目16-21 西入ビル6F
TEL:03-5812-9336 FAX:03-5812-9338
E-mail: ueno@universal-estate.com
URL: http://universalestate.jp/



携帯サイトから物件詳細を閲覧できます!

取引態様	手数料負担の割合	貸主	0%	借主	100%
仲介	手数料配分の割合	元付	0%	客付	100%