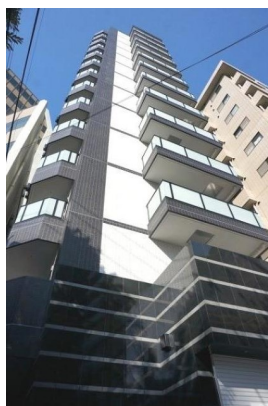


FOR RENT

賃料	管理費等
74,000円	10,000円

防犯カメラ 外壁タイル張り 分譲タイプ オートロック モニタ付オートロック

【外観】



【間取り図】



図面と現況が異なる場合は現況が優先となります。

間取りの「S」はサービスルーム(納戸)です。

間取り	1K		
敷金	1ヶ月	礼金	無
敷引/償却金	-	保証金	-
物件種別	マンション		
建物名・部屋番号			
物件所在地	東京都豊島区上池袋4丁目		
交通	埼京線 板橋駅 徒歩10分 東武東上線 北池袋駅 徒歩7分		
間取詳細			
構造・規模	鉄筋コンクリート 13階建 7階		
専有面積	20.63㎡	向き	
築年月	2012年10月	契約期間	2年
損害保険	有 20,000円 24ヶ月	入居時期	2025年5月中旬
駐車場	無		
設備	エレベーター 24時間ゴミ出し可 敷地内ゴミ置き場 宅配BOX システムキッチン ガスコンロ		
その他費用	[一時金] 鍵交換代: 27,500円 くらしーど24代: 16,500円 書類作成費: 5,500円		
入居諸条件	二人可		
保証会社	可 月額家賃の40%		
備考			

情報更新日2025年3月9日

No.1102402152k

お問合せ先



東京都知事(4)第87856号
全日本不動産協会

株式会社ユニバーサルエステート 上野店

東京都台東区上野6丁目16-21 西入ビル6F
TEL:03-5812-9336 FAX:03-5812-9338
E-mail: ueno@universal-estate.com
URL: http://universalestate.jp/



携帯サイトから物件詳細を閲覧できます!

取引態様	手数料負担の割合	貸主	借主
仲介	手数料配分の割合	元付	客付