

FOR RENT

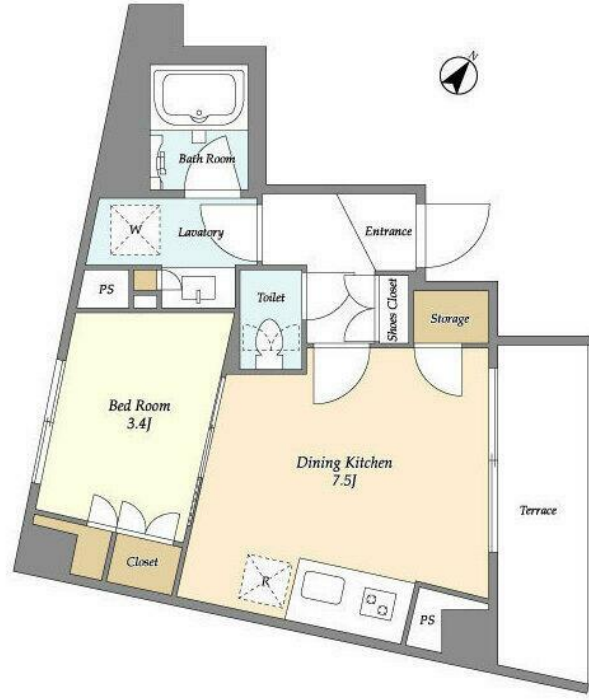
賃料	管理費等
130,000円	10,000円

防犯カメラ 2F以上 オートロック

【外観】



【間取り図】



図面と現況が異なる場合は現況が優先となります。

間取りの「S」はサービスルーム(納戸)です。

間取り	1DK		
敷金	1ヶ月	礼金	1ヶ月
敷引/償却金	-	保証金	無
物件種別	マンション		
建物名・部屋番号			
物件所在地	東京都北区赤羽西4丁目		
交通	京浜東北線 赤羽駅 徒歩7分 東京メトロ南北線 赤羽岩淵駅 徒歩17分		
間取詳細	DK(7.51畳) 洋室(3.47畳)		
構造・規模	鉄筋コンクリート 6階建 4階		
専有面積	31.82㎡	向き	
築年月	2018年3月	契約期間	2年
損害保険	有 15,980円 24ヶ月	入居時期	2025年4月25日予定
駐車場	無		
設備	エレベーター 敷地内ゴミ置き場 宅配BOX パス・トイレ別 パス有 脱衣所 シャワートイレ有		
その他費用	[一時金] 鍵交換代: 33,000円 清掃費: 44,000円 エアコン清掃費: 11,000円		
入居諸条件	ペット相談 二人可		
保証会社	必須 クレディセゾン 保証料: 賃料等50%(最低1.5万)、月次: 賃料等1%(更新料無)、口座振替手数		
備考			

情報更新日2025年3月14日

No.1102402487r



東京都知事(4)第87856号
全日本不動産協会

株式会社ユニバーサルエステート 上野店

東京都台東区上野6丁目16-21 西入ビル6F
TEL:03-5812-9336 FAX:03-5812-9338
E-mail: ueno@universal-estate.com
URL: http://universalestate.jp/



携帯サイトから物件詳細を閲覧できます!

取引態様	手数料負担の割合	貸主	0%	借主	100%
仲介	手数料配分の割合	元付	0%	客付	100%