

# FOR RENT

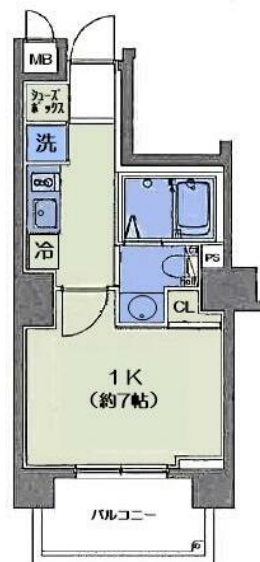
賃料	管理費等
94,000円	10,000円

外壁タイル張り 分譲タイプ 2F以上 オートロック モニタ付オートロック デンプルキー 角住戸

【外観】



【間取り図】



間取り	1K		
敷金	1ヶ月	礼金	1ヶ月
敷引/償却金	-	保証金	無
物件種別	マンション		
建物名・部屋番号			
物件所在地	東京都台東区下谷2丁目		
交通	東京メトロ日比谷線 入谷(東京)駅 徒歩4分 山手線 鶯谷駅 徒歩8分		
間取詳細	洋室(7畳)		
構造・規模	鉄筋コンクリート 12階建 3階		
専有面積	25.12㎡	向き	北東
築年月	2008年12月	契約期間	2年
損害保険	有 18,000円 24ヶ月	入居時期	2025年5月中旬
駐車場	駐輪場		
設備	エレベーター 敷地内ゴミ置き場 宅配BOX システムキッチン ガスコンロ設置済 2口コンロ		
その他費用	[一時金] 鍵交換代等: 25,300円 24時間サポート費: 16,500円 更新事務手数料: 20,000円		
入居諸条件			
保証会社	必須 連保有50% 年間保証料10,000円		
備考	短期違約金(1年未満2ヶ月分 1年以上2年未満1ヶ月分)		

図面と現況が異なる場合は現況が優先となります。

間取りの「S」はサービスルーム(納戸)です。

情報更新日2025年3月14日

No.1102402494k



東京都知事(4)第87856号  
全日本不動産協会

## 株式会社ユニバーサルエステート 上野店

東京都台東区上野6丁目16-21 西入ビル6F  
TEL:03-5812-9336 FAX:03-5812-9338  
E-mail: ueno@universal-estate.com  
URL: http://universalestate.jp/



携帯サイトから物件詳細を閲覧できます!

取引態様	手数料負担の割合	貸主	0%	借主	100%
仲介	手数料配分の割合	元付	0%	客付	100%