

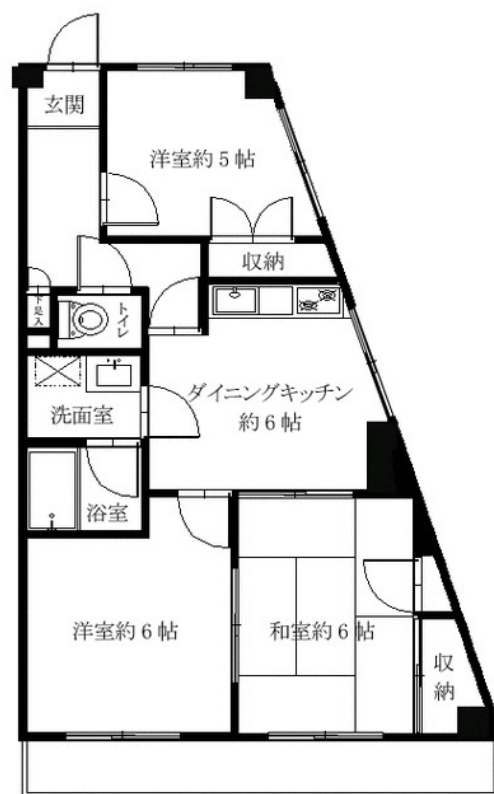
FOR RENT

賃料	管理費等
134,000円	7,000円

外壁タイル張り 2F以上

【外観】

【間取り図】



間取り	3DK		
敷金	1ヶ月	礼金	1ヶ月
敷引/償却金	-	保証金	無
物件種別	マンション		
建物名・部屋番号			
物件所在地	東京都墨田区東向島4丁目		
交通	東武スカイツリーライン 東向島駅 徒歩8分 京成押上線 京成曳舟駅 徒歩14分		
間取詳細	和室(6畳) 洋室(6畳) 洋室(5畳) DK(6畳)		
構造・規模	鉄骨 8階建 4階		
専有面積	52.89㎡	向き	
築年月	1991年7月	契約期間	2年
損害保険	有 24,000円 24ヶ月	入居時期	即時
駐車場	駐輪場 バイク置き場		
設備	エレベーター 敷地内ゴミ置き場 ガスコンロ設置可 パス・トイレ別 パス有 浴室乾燥 脱衣所 シャワー		
その他費用	[一時金] 鍵交換代等: 27,500円 契約事務手数料: 5,500円		
入居諸条件	ペット可 二人可		
保証会社	必須 総賃料の30% 年間保証料: 10000円		
備考			

図面と現況が異なる場合は現況が優先となります。

間取りの「S」はサービスルーム(納戸)です。

情報更新日2025年3月9日

No.1102402171k



東京都知事(4)第87856号
全日本不動産協会

株式会社ユニバーサルエステート 上野店

東京都台東区上野6丁目16-21 西入ビル6F
TEL:03-5812-9336 FAX:03-5812-9338
E-mail: ueno@universal-estate.com
URL: http://universalestate.jp/



携帯サイトから物件詳細を閲覧できます!

取引態様	手数料負担の割合	貸主	0%	借主	100%
仲介	手数料配分の割合	元付	0%	客付	100%