

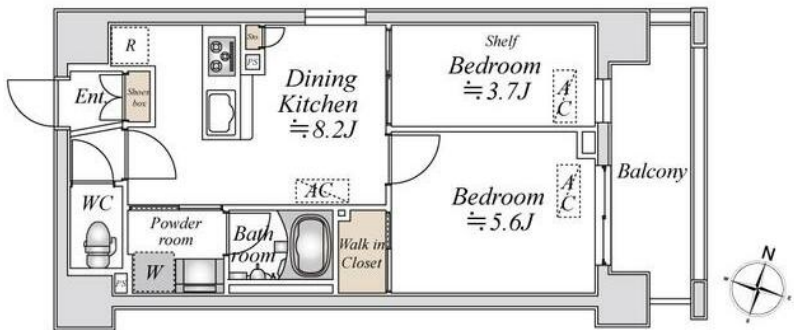
賃料	管理費等
176,000円	12,000円

防犯カメラ 2F以上 オートロック 24時間緊急通報システム 角住戸

【外観】



【間取り図】



図面と現況が異なる場合は現況が優先となります。

間取りの「S」はサービスルーム(納戸)です。

間取り	2DK		
敷金	1ヶ月	礼金	無
敷引/償却金	-	保証金	無
物件種別	マンション		
建物名・部屋番号			
物件所在地	東京都荒川区東日暮里1丁目		
交通	東京メトロ日比谷線 三ノ輪駅 徒歩5分 東京メトロ日比谷線 入谷(東京)駅 徒歩18分		
間取詳細			
構造・規模	鉄筋コンクリート 8階建 2階		
専有面積	38.7㎡	向き	東
築年月	2025年3月	契約期間	2年
損害保険	有 18,000円 24ヶ月	入居時期	2025年3月下旬予定
駐車場	無		
設備	敷地内ゴミ置き場 宅配BOX システムキッチン グリル パス・トイレ別 パス 有 追い焚き風呂		
その他費用	[一時金] 清掃代 20㎡超+1,375円/㎡ : 39,600円 スマートロックシステム 登録料 : 22,000円 エアコン清掃代16,500円/台 : 16,500円		
入居諸条件			
保証会社	必須 【収納代行】 【新築プラン(一巡目入居限定)】 初回保証料賃料共益費等20%、以後1年毎		
備考			

情報更新日2025年3月14日

No.1102402521m



東京都知事(4)第87856号
全日本不動産協会
株式会社ユニバーサルエステート 上野店
東京都台東区上野6丁目16-21 西入ビル6F
TEL:03-5812-9336 FAX:03-5812-9338
E-mail: ueno@universal-estate.com
URL: http://universalestate.jp/



携帯サイトから物件詳細を閲覧できます!

取引態様	手数料負担の割合	貸主	0%	借主	100%
	手数料配分の割合	元付	0%	客付	100%