

# FOR RENT

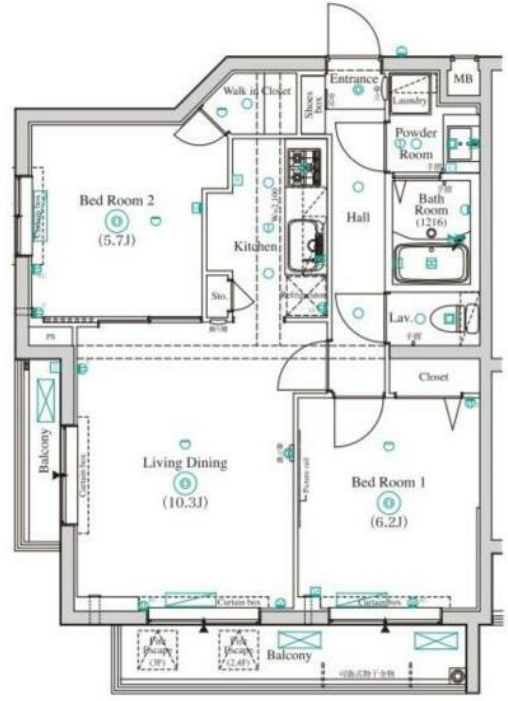
賃料	管理費等
168,000円	15,000円

外壁タイル張り 分譲タイプ 最上階 2F以上 オートロック モニタ付オートロック 角住戸 2面採光

【外観】



【間取り図】



図面と現況が異なる場合は現況が優先となります。

間取りの「S」はサービスルーム(納戸)です。

間取り	2LDK		
敷金	無	礼金	1ヶ月
敷引/償却金	-	保証金	無
物件種別	マンション		
建物名・部屋番号			
物件所在地	東京都板橋区坂下3丁目		
交通	都営三田線 蓮根駅 徒歩8分 都営三田線 西台(東京)駅 徒歩11分		
間取詳細	洋室(5.7畳) 洋室(6.2畳) LDK(10.3畳)		
構造・規模	鉄筋コンクリート 4階建 4階		
専有面積	56.02㎡	向き	
築年月	2022年7月	契約期間	2年
損害保険	有 22,000円	入居時期	2025年4月下旬予定
駐車場	駐輪場 バイク置き場		
設備	エレベーター 敷地内ゴミ置き場 宅配BOX システムキッチン ガスコンロ設置済 2口コンロ		
その他費用	[一時金] 鍵交換費用(必須): 33,000円 室内抗菌代(必須): 13,000円 退去時クリーニング代: 44,000円 退去時エアコンクリーニング代: 13,200円 [月次費用] ベルプラス(必須): 2,200円		
入居諸条件	ペット相談 事務所不可 二人可 高齢者相談		
保証会社	必須 指定保証会社: 初回契約時: 50% 月1,000円		
備考	短期違約金(1年未満2ヶ月分 1年以上1.5年未満1.5ヶ月分)		

情報更新日2025年4月5日

No.1102402510m



東京都知事(4)第87856号  
全日本不動産協会

## 株式会社ユニバーサルエーステート 上野店

東京都台東区上野6丁目16-21 西入ビル6F  
TEL:03-5812-9336 FAX:03-5812-9338  
E-mail: ueno@universal-estate.com  
URL: http://universalestate.jp/



携帯サイトから物件詳細を閲覧できます!

取引態様	手数料負担の割合	貸主	0%	借主	100%
仲介	手数料配分の割合	元付	0%	客付	100%