

FOR RENT

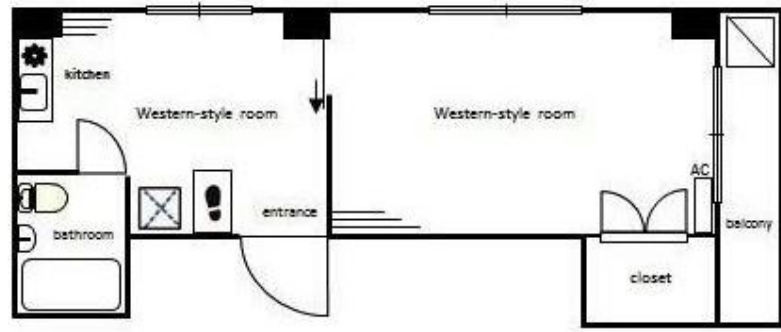
賃料	管理費等
85,000円	0円

オートロック 角住戸 2面採光

【外観】



【間取り図】



間取り	1K		
敷金	1ヶ月	礼金	1ヶ月
敷引/償却金	-	保証金	-
物件種別	マンション		
建物名・部屋番号			
物件所在地	東京都台東区東上野1丁目		
交通	山手線 御徒町駅 徒歩5分 東京メトロ日比谷線 仲御徒町駅 徒歩3分		
間取詳細			
構造・規模	鉄骨 5階建 2階		
専有面積	22.29㎡	向き	
築年月	1993年4月	契約期間	定期借家契約 2年
損害保険	有 20,000円 24ヶ月	入居時期	2025年4月下旬
駐車場	無		
設備	敷地内ゴミ置き場 バス有 シャワー バストイレ同室 トイレ有 エアコン TV インターホン 給湯		
その他費用	[一時金] 鍵交換代: 22,000円 室内クリーニング費: 33,000円		
入居諸条件	单身可		
保証会社	必須 総賃料の50% 更新保証料10000円/年		
備考	定期借家2年 1年以内解約の場合違約金あり		

図面と現況が異なる場合は現況が優先となります。

間取りの「S」はサービスルーム(納戸)です。

情報更新日2025年3月10日

No.1102402178k



東京都知事(4)第87856号
全日本不動産協会
株式会社ユニバーサルエステート 上野店
東京都台東区上野6丁目16-21 西入ビル6F
TEL:03-5812-9336 FAX:03-5812-9338
E-mail: ueno@universal-estate.com
URL: http://universalestate.jp/



携帯サイトから物件詳細を閲覧できます!

取引態様	手数料負担の割合	貸主	借主
仲介	手数料配分の割合	元付	客付