

FOR RENT

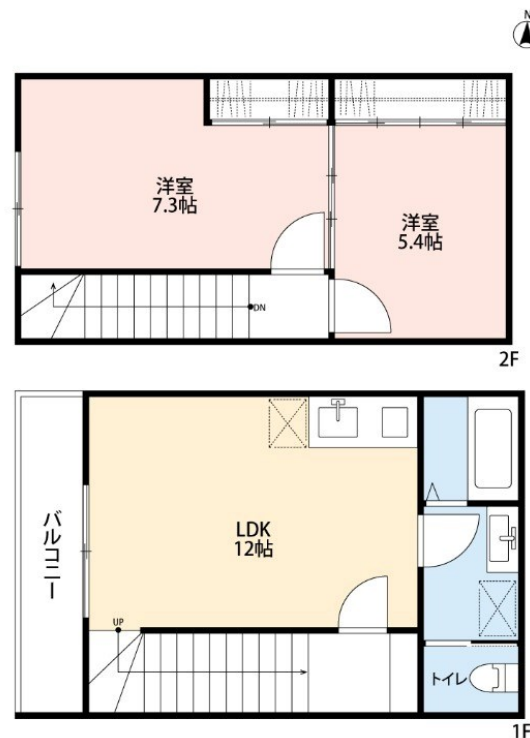
賃料	管理費等
160,000円	10,000円

間取り	2LDK		
敷金	1ヶ月	礼金	1ヶ月
敷引/償却金	-	保証金	-
物件種別	アパート		
建物名・部屋番号			
物件所在地	東京都板橋区上板橋1丁目		
交通	東武東上線 上板橋駅 徒歩2分 東武東上線 ときわ台(東京)駅 徒歩15分		
間取詳細			
構造・規模	木造 3階建 2階		
専有面積	57.26㎡	向き	
築年月	2022年5月	契約期間	2年
損害保険	有 20,000円 24ヶ月	入居時期	即時
駐車場	無 駐輪場		
設備	敷地内ゴミ置き場 ガスコンロ設置可 バス・トイレ別 バス有 脱衣所 シャワー トイレ有 洗面所独立		
その他費用	[一時金] 鍵交換代: 22,000円 クリーニング代: 88,000円 [月次費用] 24時間管理: 1,100円		
入居諸条件			
保証会社	必須 初回保証料10000円 月額1000円		
備考	短期解約違約金あり		

【外観】



【間取り図】



図面と現況が異なる場合は現況が優先となります。

間取りの「S」はサービスルーム(納戸)です。

情報更新日2025年3月10日

No.1102402202m

お問合せ先



東京都知事(4)第87856号
全日本不動産協会

株式会社ユニバーサルエステート 上野店

東京都台東区上野6丁目16-21 西入ビル6F
TEL:03-5812-9336 FAX:03-5812-9338
E-mail: ueno@universal-estate.com
URL: http://universalestate.jp/



携帯サイトから物件詳細を閲覧できます!

取引態様	手数料負担の割合	貸主	0%	借主	100%
仲介	手数料配分の割合	元付	0%	客付	100%