

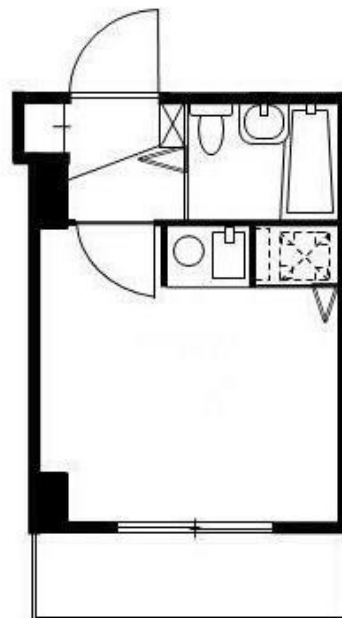
FOR RENT

賃料	管理費等
63,000円	4,000円

【外観】



【間取り図】



間取り	1R		
敷金	1ヶ月	礼金	1ヶ月
敷引/償却金	-	保証金	-
物件種別	マンション		
建物名・部屋番号			
物件所在地	東京都墨田区両国4丁目		
交通	中央・総武線各停 両国駅 徒歩5分 都営大江戸線 森下(東京)駅 徒歩10分		
間取詳細			
構造・規模	鉄筋コンクリート 6階建 2階		
専有面積	15㎡	向き	
築年月	1988年2月上旬	契約期間	2年
損害保険	有 20,000円 24ヶ月	入居時期	相談
駐車場	駐輪場		
設備	エレベーター 敷地内ゴミ置き場 IHクッキングヒーター バス有 シャワー バストイレ同室 トイレ有		
その他費用	[一時金] 鍵交換代: 27,500円 24時間かけつけサポートサービス: 16,500円		
入居諸条件	単身可		
保証会社	必須 エルズサポート 賃料等の50% 月1%		
備考	短期解約違約金あり(1年未満総賃料1ヶ月分)		

図面と現況が異なる場合は現況が優先となります。

間取りの「S」はサービスルーム(納戸)です。

情報更新日2025年3月12日

No.1102402403

お問合せ先



東京都知事(4)第87856号
全日本不動産協会

株式会社ユニバーサルエステート 上野店

東京都台東区上野6丁目16-21 西入ビル6F
TEL:03-5812-9336 FAX:03-5812-9338
E-mail: ueno@universal-estate.com
URL: http://universalestate.jp/



携帯サイトから物件詳細を閲覧できます!

取引態様	手数料負担の割合	貸主	借主
仲介	手数料配分の割合	元付	客付