

# FOR RENT

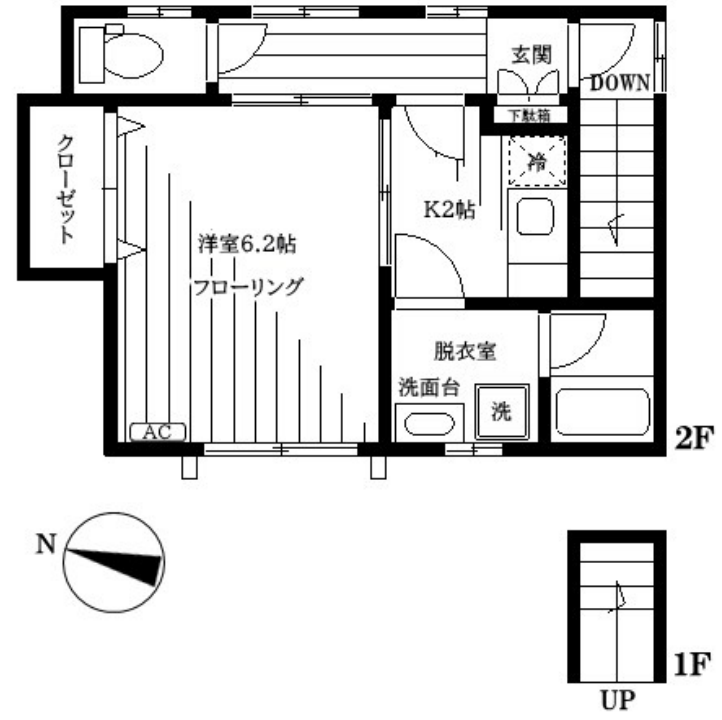
賃料	管理費等
85,000円	0円

ダブルロック 角住戸

【外観】



【間取り図】



間取り	1K		
敷金	1ヶ月	礼金	1ヶ月
敷引/償却金	- 1ヶ月	保証金	-
物件種別	アパート		
建物名・部屋番号			
物件所在地	東京都文京区西片2丁目		
交通	東京メトロ南北線 東大前駅 徒歩3分 都営三田線 春日(東京)駅 徒歩9分		
間取詳細			
構造・規模	木造 2階建 2階		
専有面積	24.57㎡	向き	
築年月	1980年1月上旬	契約期間	2年
損害保険	有 22,000円 24ヶ月	入居時期	2025年4月下旬
駐車場	駐輪場		
設備	敷地内ゴミ置き場 2口コンロ IHクッキングヒーター バス・トイレ別 バス有 脱衣所 シャワー		
その他費用	[一時金] 鍵交換費用: 27,500円 事務手数料: 3,300円		
入居諸条件	单身可		
保証会社	必須(日本セーフティ) 賃料等の50% 更新保証料800円 口座振替手数料330円/月		
備考			

図面と現況が異なる場合は現況が優先となります。

間取りの「S」はサービスルーム(納戸)です。

情報更新日2025年3月12日

No.1102402416



東京都知事(4)第87856号  
全日本不動産協会

## 株式会社ユニバーサルエステート 上野店

東京都台東区上野6丁目16-21 西入ビル6F  
TEL:03-5812-9336 FAX:03-5812-9338  
E-mail: ueno@universal-estate.com  
URL: http://universalestate.jp/



携帯サイトから物件詳細を閲覧できます!

取引態様	手数料負担の割合	貸主	借主
仲介	手数料配分の割合	元付	客付