

# FOR RENT

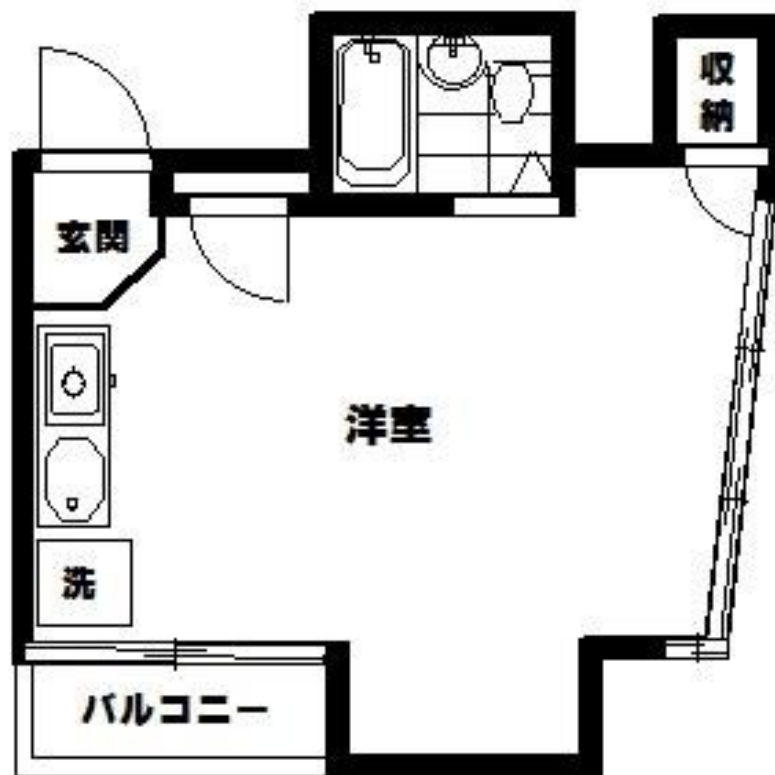
賃料	管理費等
65,000円	3,000円

防犯カメラ 外壁タイル張り オートロック 角住戸 2面採光

【外観】



【間取り図】



図面と現況が異なる場合は現況が優先となります。

間取りの「S」はサービスルーム(納戸)です。

間取り	1R		
敷金	1ヶ月	礼金	1ヶ月
敷引/償却金	1ヶ月 -	保証金	-
物件種別	マンション		
建物名・部屋番号			
物件所在地	東京都豊島区池袋3丁目		
交通	東京メトロ副都心線 池袋駅 徒歩7分 東武東上線 北池袋駅 徒歩16分		
間取詳細			
構造・規模	鉄筋コンクリート 4階建 3階		
専有面積	19.06㎡	向き	
築年月	1987年9月上旬	契約期間	定期借家契約 2年
損害保険	有 15,000円 24ヶ月	入居時期	即時
駐車場			
設備	敷地内ゴミ置き場 IHクッキングヒーター パス有 シャワー バストイレ同室 トイレ有 エアコン		
その他費用	[一時金] 鍵交換代: 19,800円		
入居諸条件			
保証会社	必須 (日本セーフティー) 賃料総額の50% 継続保証料800円/月		
備考	定期借家契約2年		

情報更新日2025年3月12日

No.1102402431

お問合せ先



東京都知事(4)第87856号  
全日本不動産協会

株式会社ユニバーサルエステート 上野店

東京都台東区上野6丁目16-21 西入ビル6F  
TEL:03-5812-9336 FAX:03-5812-9338  
E-mail: ueno@universal-estate.com  
URL: http://universalestate.jp/



携帯サイトから物件詳細を閲覧できます!

取引態様	手数料負担の割合	貸主	0%	借主	100%
仲介	手数料配分の割合	元付	0%	客付	100%