

FOR RENT

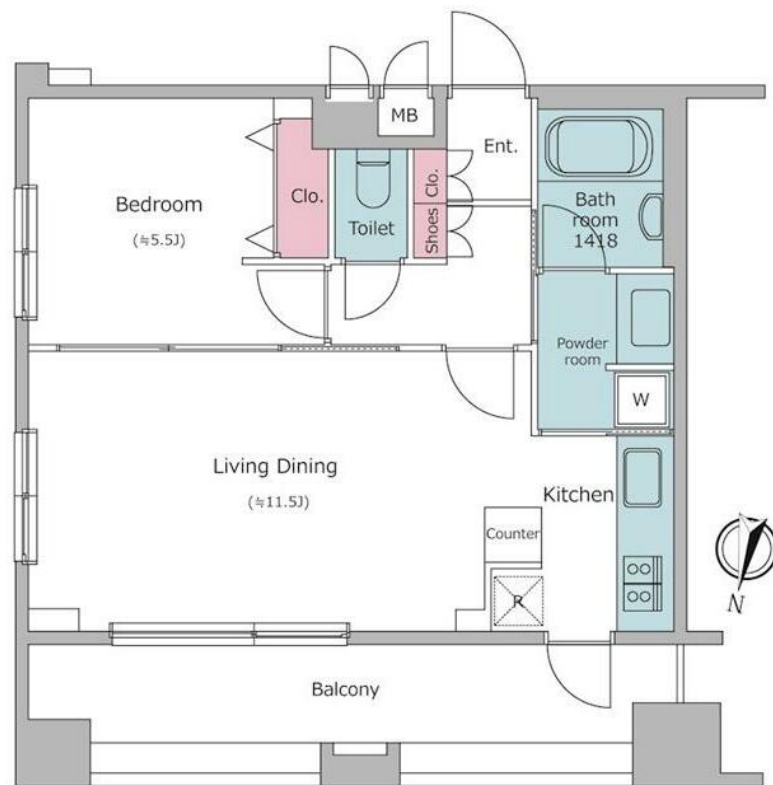
賃料	管理費等
190,000円	15,000円

防犯カメラ 外壁タイル張り 2F以上 オートロック モニタ付オートロック 2面採光

【外観】



【間取り図】



図面と現況が異なる場合は現況が優先となります。

間取りの「S」はサービスルーム(納戸)です。

間取り	1LDK		
敷金	1ヶ月	礼金	1ヶ月
敷引/償却金	-	保証金	無
物件種別	マンション		
建物名・部屋番号			
物件所在地	東京都文京区音羽2丁目		
交通	東京メトロ有楽町線 護国寺駅 徒歩1分 東京メトロ丸ノ内線 茗荷谷駅 徒歩14分		
間取詳細	LD(11.5畳) 洋室(5.5畳)		
構造・規模	鉄骨鉄筋コンクリート 11階建 8階		
専有面積	45.74㎡	向き	
築年月	2008年3月	契約期間	2年
損害保険	有 19,000円 24ヶ月	入居時期	2025年4月下旬予定
駐車場	有(敷地内) 38500円/月 ~ 駐輪場		
設備	エレベーター 敷地内ゴミ置き場 宅配BOX システムキッチン 3口以上コンロ バス・トイレ別 バス有		
その他費用	[一時金] 鍵交換代等: 22,000円 入居者限定会員サービス: 11,000円 [月次費用] インターネット使用料: 1,650円		
入居諸条件			
保証会社	必須 初回契約時: 40%、更新時: 10,000円、月額: 1,000円		
備考	1年未満の解約で違約金1ヶ月分		

情報更新日2025年3月16日

No.1102402626m

お問合せ先



東京都知事(4)第87856号
全日本不動産協会

株式会社ユニバーサルエステート 上野店

東京都台東区上野6丁目16-21 西入ビル6F
TEL:03-5812-9336 FAX:03-5812-9338
E-mail: ueno@universal-estate.com
URL: http://universalestate.jp/



携帯サイトから物件詳細を閲覧できます!

取引態様	手数料負担の割合	貸主	0%	借主	100%
仲介	手数料配分の割合	元付	0%	客付	100%