

# FOR RENT

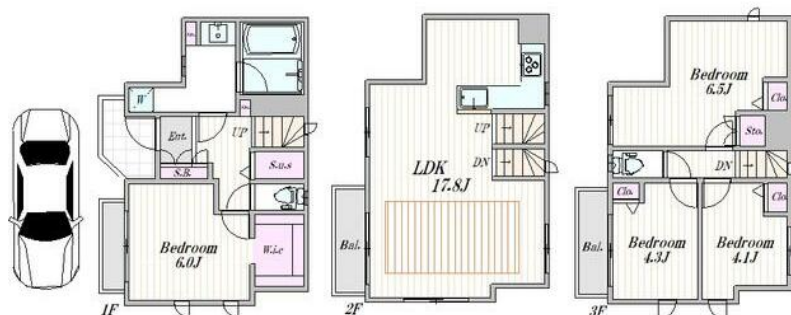
賃料	管理費等
250,000円	0円

閑静な住宅街 カードキー 振り分け 全室2面採光 3面採光

【外観】



【間取り図】



間取り	4LDK		
敷金	1ヶ月	礼金	1ヶ月
敷引/償却金	-	保証金	無
物件種別	戸建		
建物名・部屋番号			
物件所在地	東京都荒川区東尾久3丁目		
交通	都電荒川線 東尾久三丁目駅 徒歩4分 東京メトロ千代田線 町屋駅 徒歩13分		
間取詳細	洋室(6.5畳) 洋室(6畳) 洋室(4.3畳) 洋室(4.1畳) LDK(17.8畳)		
構造・規模	木造 3階建 1-3階		
専有面積	92.46㎡	向き	南西
築年月	2019年8月	契約期間	2年
損害保険	有 20,000円 24ヶ月	入居時期	2025年4月5日
駐車場	有(敷地内) 駐輪場 バイク置き場		
設備	システムキッチン オープンキッチン カウンターキッチン ガスコンロ設置済 3口以上コンロ グリル		
その他費用	[一時金] 24時間サポート(2年間分): 16,500円 鍵交換代(任意): 44,000円 退去時クリーニング代: 137,500円		
入居諸条件	ペット相談		
保証会社	必須 クレデンス 契約時: 月額賃料合計の70% 1年毎の更新時: 10000円		
備考	1年未満の解約で違約金1ヶ月分		

図面と現況が異なる場合は現況が優先となります。

間取りの「S」はサービスルーム(納戸)です。

情報更新日2025年3月16日

No.1102402629m

お問合せ先



東京都知事(4)第87856号  
全日本不動産協会

株式会社ユニバーサルエステート 上野店

東京都台東区上野6丁目16-21 西入ビル6F  
TEL:03-5812-9336 FAX:03-5812-9338  
E-mail: ueno@universal-estate.com  
URL: http://universalestate.jp/



携帯サイトから物件詳細を閲覧できます!

取引態様	手数料負担の割合	貸主	0%	借主	100%
仲介	手数料配分の割合	元付	0%	客付	100%