

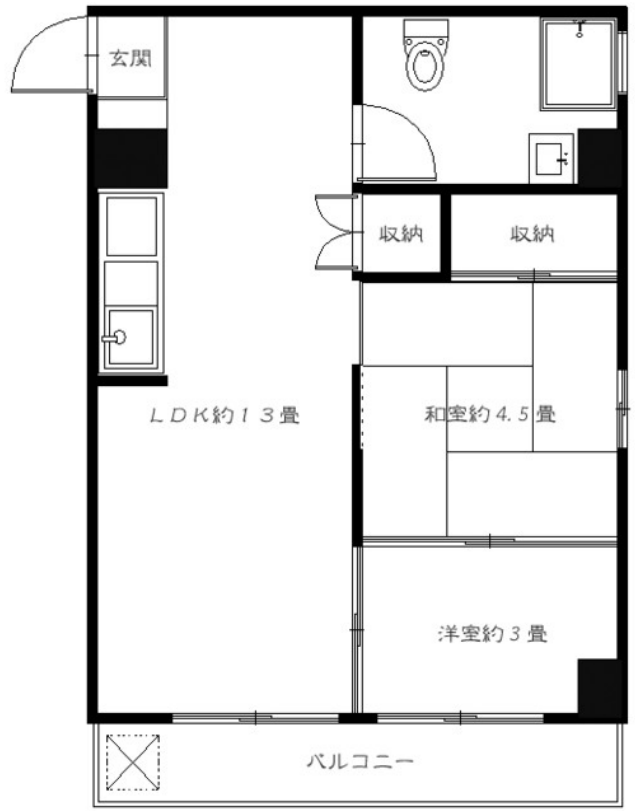
FOR RENT

賃料	管理費等
117,000円	9,000円

外壁タイル張り 分譲タイプ 2F以上

【外観】

【間取り図】



図面と現況が異なる場合は現況が優先となります。

間取りの「S」はサービスルーム(納戸)です。

間取り	2LDK		
敷金	1ヶ月	礼金	1ヶ月
敷引/償却金	-	保証金	無
物件種別	マンション		
建物名・部屋番号			
物件所在地	東京都中央区築地3丁目		
交通	東京メトロ日比谷線 築地駅 徒歩2分 東京メトロ有楽町線 新富町(東京)駅 徒歩1分		
間取詳細			
構造・規模	鉄骨鉄筋コンクリート 13階建 3階		
専有面積	38.16㎡	向き	南東
築年月	1971年11月	契約期間	2年
損害保険	有 24,000円 24ヶ月	入居時期	2025年3月下旬予定
駐車場			
設備	エレベーター 敷地内ゴミ置き場 ガスコンロ設置可 バス有 シャワー バストイレ同室 トイレ有		
その他費用	[一時金] 鍵交換代等: 27,500円 契約事務手数料: 5,500円 [月次費用] ReloRent24代: 1,100円		
入居諸条件	二人可		
保証会社	必須 (株)EPOSカードROOMID 保証料40% 月次保証料: 800円		
備考			

情報更新日2025年3月16日

No.1102402631m



東京都知事(4)第87856号
全日本不動産協会

株式会社ユニバーサルエステート 上野店

東京都台東区上野6丁目16-21 西入ビル6F
TEL:03-5812-9336 FAX:03-5812-9338
E-mail: ueno@universal-estate.com
URL: http://universalestate.jp/



携帯サイトから物件詳細を閲覧できます!

取引態様	手数料負担の割合	貸主	0%	借主	100%
仲介	手数料配分の割合	元付	0%	客付	100%