

FOR RENT

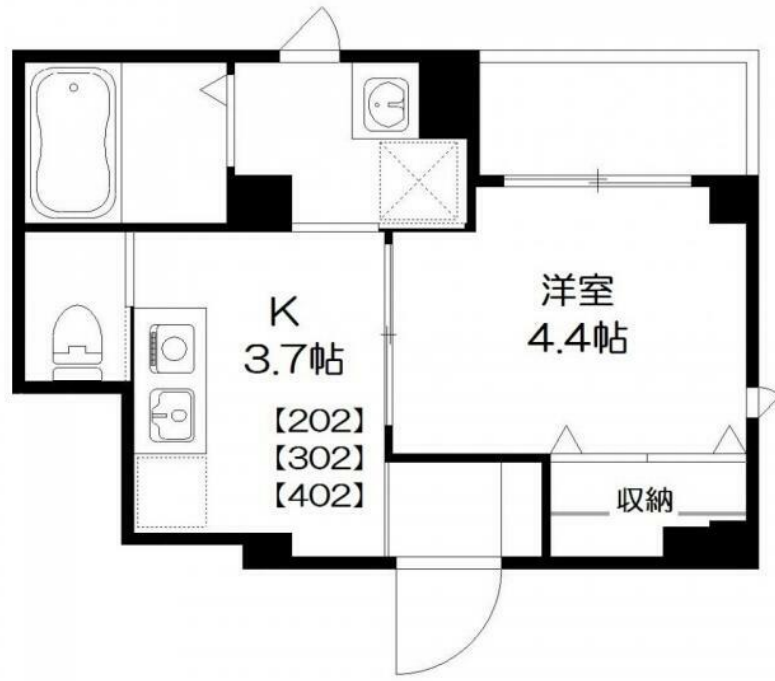
賃料	管理費等
90,000円	10,000円

外壁タイル張り 2F以上 オートロック 角住戸

【外観】



【間取り図】



間取り	1K		
敷金	無	礼金	1ヶ月
敷引/償却金	-	保証金	-
物件種別	マンション		
建物名・部屋番号			
物件所在地	東京都墨田区両国3丁目		
交通	中央・総武線各停 両国駅 徒歩1分 都営新宿線 森下(東京)駅 徒歩14分		
間取詳細			
構造・規模	鉄骨 6階建 3階		
専有面積	23.35㎡	向き	
築年月	2018年5月	契約期間	2年
損害保険	有 17,000円 24ヶ月	入居時期	2025年4月中旬
駐車場			
設備	エレベーター 敷地内ゴミ置き場 宅配BOX IHキッチンヒーター バス・トイレ別 バス有 浴室乾燥		
その他費用	[一時金] 鍵交換代等: 27,500円 クリーニング代: 54,560円 [月次費用] 安心入居サポート: 1,100円		
入居諸条件	単身限定		
保証会社	必須 初回保証加入料: 月支払総額の50% 月額事務手数料: 月々のご請求金額の1%		
備考			

図面と現況が異なる場合は現況が優先となります。

間取りの「S」はサービスルーム(納戸)です。

情報更新日2025年3月13日

No.1102402344t



東京都知事(4)第87856号
全日本不動産協会

株式会社ユニバーサルエステート 上野店

東京都台東区上野6丁目16-21 西入ビル6F
TEL:03-5812-9336 FAX:03-5812-9338
E-mail: ueno@universal-estate.com
URL: http://universalestate.jp/



携帯サイトから物件詳細を閲覧できます!

取引態様	手数料負担の割合	貸主	0%	借主	100%
仲介	手数料配分の割合	元付	0%	客付	100%