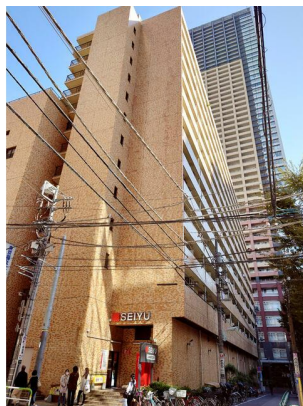


# FOR RENT

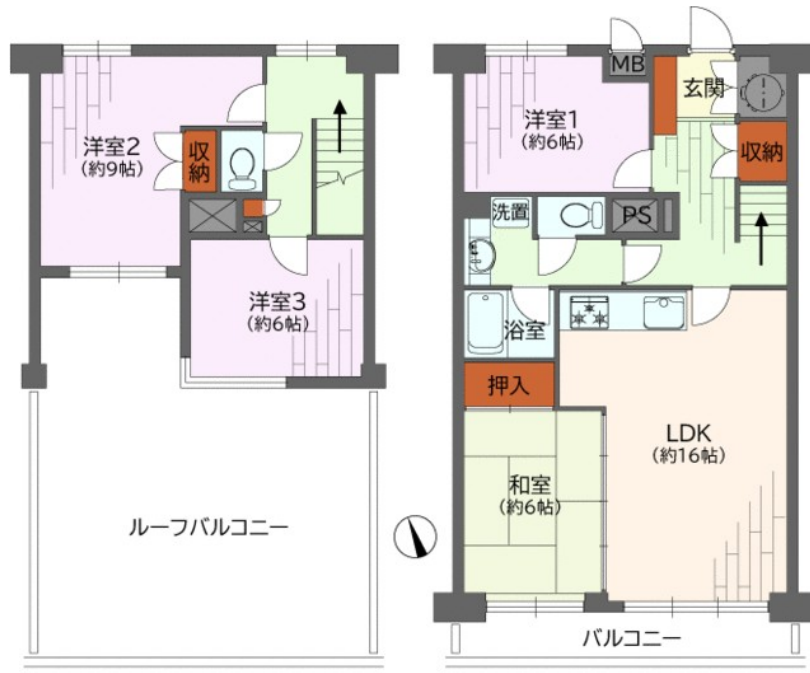
賃料	管理費等
280,000円	20,000円

外壁タイル張り 分譲タイプ 最上階 2F以上 オートロック メゾネット

【外観】



【間取り図】



間取り	4LDK		
敷金	無	礼金	2ヶ月
敷引/償却金	- 1ヶ月	保証金	2ヶ月
物件種別	マンション		
建物名・部屋番号			
物件所在地	東京都豊島区東池袋4丁目		
交通	東京メトロ有楽町線 東池袋駅 徒歩3分 山手線 池袋駅 徒歩10分		
間取詳細	和室(6畳) 洋室(6畳) 洋室(6畳) 洋室(9畳) LDK(16畳)		
構造・規模	鉄骨鉄筋コンクリート 14階建 13-14階		
専有面積	98.41㎡	向き	南
築年月	1982年3月	契約期間	定期借家契約 2年
損害保険	有 26,500円 24ヶ月	入居時期	相談
駐車場	無		
設備	エレベーター 宅配BOX ガスコンロ設置済 3口以上コンロ バス・トイレ別 バス有 脱衣所 シャワー		
その他費用	[月次費用] 24時間駆け付けサポート: 2,200円		
入居諸条件	事務所不可		
保証会社	必須 賃料・管理費総額の50%		
備考	定期借家 再契約可 事務所、転貸での利用は規約違反となり判明時には違約金有り		

図面と現況が異なる場合は現況が優先となります。

間取りの「S」はサービスルーム(納戸)です。

情報更新日2025年3月13日

No.1102402350k

お問合せ先



東京都知事(4)第87856号  
全日本不動産協会

株式会社ユニバーサルエステート 上野店

東京都台東区上野6丁目16-21 西入ビル6F  
TEL:03-5812-9336 FAX:03-5812-9338  
E-mail: ueno@universal-estate.com  
URL: http://universalestate.jp/



携帯サイトから物件詳細を閲覧できます!

取引態様	手数料負担の割合	貸主	0%	借主	100%
仲介	手数料配分の割合	元付	0%	客付	100%