

# FOR RENT

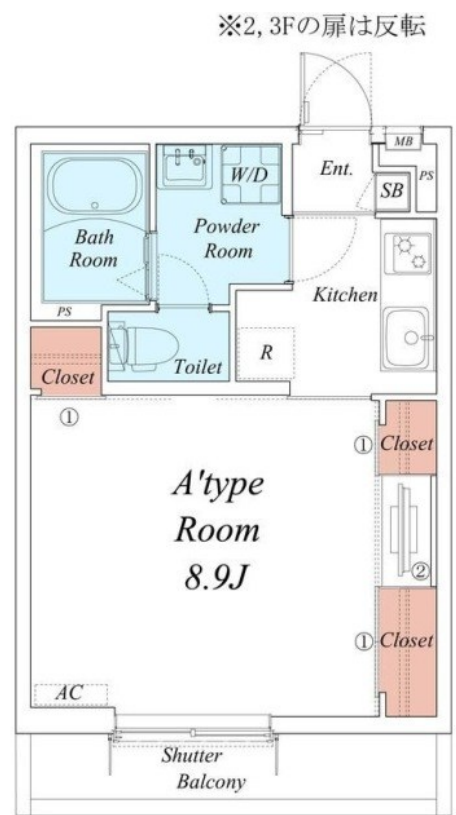
賃料	管理費等
73,000円	4,000円

最上階

【外観】



【間取り図】



間取り	1K		
敷金	無	礼金	1ヶ月
敷引/償却金	-	保証金	-
物件種別	マンション		
建物名・部屋番号			
物件所在地	東京都足立区江北1丁目		
交通	日暮里・舎人ライナー 高野(東京)駅 徒歩6分 日暮里・舎人ライナー 扇大橋駅 徒歩11分		
間取詳細			
構造・規模	鉄骨3階建3階		
専有面積	28.98㎡	向き	
築年月	2018年11月下旬	契約期間	2年
損害保険	有 19,000円 24ヶ月	入居時期	2025年3月下旬
駐車場	駐輪場		
設備	敷地内ゴミ置き場 システムキッチン ガスコンロ 2口コンロ パス・トイレ別 バス有 浴室乾燥 脱衣所		
その他費用	[一時金] 鍵交換代: 24,200円 室内消毒代: 6,500円 リブリクラブ入会費: 7,700円 退去時クリーニング代: 41,800円 [月次費用] リブリクラブ会費: 2,200円		
入居諸条件	単身限定		
保証会社	必須 月支払額の100% 月額1.1% 口座振替手数料330円/月		
備考	短期解約違約金あり(1年未満総賃料1ヶ月分)		

図面と現況が異なる場合は現況が優先となります。

間取りの「S」はサービスルーム(納戸)です。

情報更新日2025年3月14日

No.1102402473o



東京都知事(4)第87856号  
全日本不動産協会

## 株式会社ユニバーサルエステート 上野店

東京都台東区上野6丁目16-21 西入ビル6F  
TEL:03-5812-9336 FAX:03-5812-9338  
E-mail: ueno@universal-estate.com  
URL: http://universalestate.jp/



携帯サイトから物件詳細を閲覧できます!

取引態様	手数料負担の割合	貸主	0%	借主	100%
仲介	手数料配分の割合	元付	0%	客付	100%