

# FOR RENT

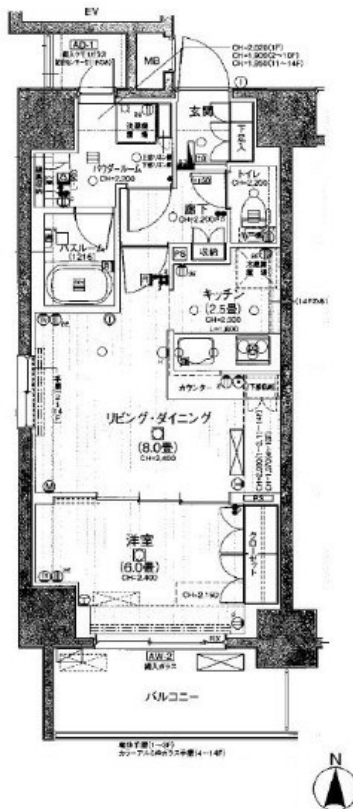
賃料	管理費等
150,000円	15,000円

防犯カメラ 分譲タイプ オートロック 角住戸 2面採光

【外観】



【間取り図】



図面と現況が異なる場合は現況が優先となります。

間取りの「S」はサービスルーム(納戸)です。

間取り	1LDK		
敷金	無	礼金	1ヶ月
敷引/償却金	-	保証金	-
物件種別	マンション		
建物名・部屋番号			
物件所在地	東京都北区豊島1丁目		
交通	京浜東北線 王子駅 徒歩5分 東京メトロ南北線 王子神谷駅 徒歩17分		
間取詳細			
構造・規模	鉄筋コンクリート 14階建 12階		
専有面積	42.75㎡	向き	
築年月	2017年3月上旬	契約期間	2年
損害保険	有 18,000円 24ヶ月	入居時期	2025年4月中旬
駐車場			
設備	エレベーター 敷地内ゴミ置き場 宅配BOX IHキッチンヒーター バス・トイレ別 バス有 脱衣所		
その他費用	[一時金] 鍵交換費用: 38,500円 24時間サポート: 16,500円 書類作成費用: 11,000円		
入居諸条件	単身可		
保証会社	必須 新日本信用保証 賃料等の50% 以降10000円/年		
備考	短期解約違約金あり(1年未満総賃料1ヶ月分)		

情報更新日2025年3月14日

No.1102402481h

お問合せ先



東京都知事(4)第87856号  
全日本不動産協会

株式会社ユニバーサルエステート 上野店

東京都台東区上野6丁目16-21 西入ビル6F  
TEL:03-5812-9336 FAX:03-5812-9338  
E-mail: ueno@universal-estate.com  
URL: http://universalestate.jp/



携帯サイトから物件詳細を閲覧できます!

取引態様	手数料負担の割合	貸主	借主
仲介	手数料配分の割合	元付	客付