

FOR RENT

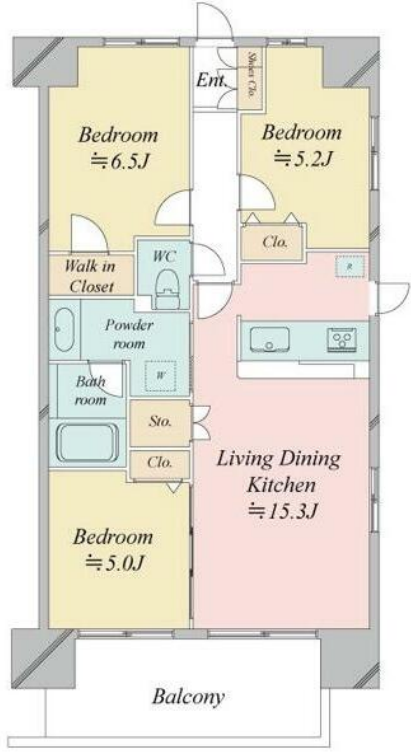
賃料	管理費等
215,000円	15,000円

制震構造 外壁タイル張り 2F以上 オートロック

【外観】



【間取り図】



図面と現況が異なる場合は現況が優先となります。

間取りの「S」はサービスルーム(納戸)です。

間取り	3LDK		
敷金	1ヶ月	礼金	1ヶ月
敷引/償却金	-	保証金	無
物件種別	マンション		
建物名・部屋番号			
物件所在地	東京都荒川区南千住3丁目		
交通	常磐線 南千住駅 徒歩12分 京成本線 京成関屋駅 徒歩20分		
間取詳細			
構造・規模	鉄筋コンクリート 11階建 9階		
専有面積	69.3㎡	向き	
築年月	2007年3月	契約期間	定期借家契約 3年
損害保険	有 27,000円 36ヶ月	入居時期	即時
駐車場	有(敷地内) 19800円/月 ~ 駐輪場 バイク置き場		
設備	エレベーター 敷地内ゴミ置き場 宅配BOX システムキッチン パス・トイレ別 パス有 脱衣所		
その他費用	[一時金] 鍵交換代等: 19,800円 [月次費用] インターネット使用料: 1,650円		
入居諸条件	ペット相談		
保証会社	必須 初回契約時: 40%、更新時: 10,000円、月額: 1,000円		
備考	定期借家 1年未満の解約で違約金1ヶ月分		

情報更新日2025年3月14日

No.1102402528h



東京都知事(4)第87856号
全日本不動産協会
株式会社ユニバーサルエステート 上野店
東京都台東区上野6丁目16-21 西入ビル6F
TEL:03-5812-9336 FAX:03-5812-9338
E-mail: ueno@universal-estate.com
URL: http://universalestate.jp/



携帯サイトから物件詳細を閲覧できます!

取引態様	手数料負担の割合	貸主	0%	借主	100%
仲介	手数料配分の割合	元付	0%	客付	100%