

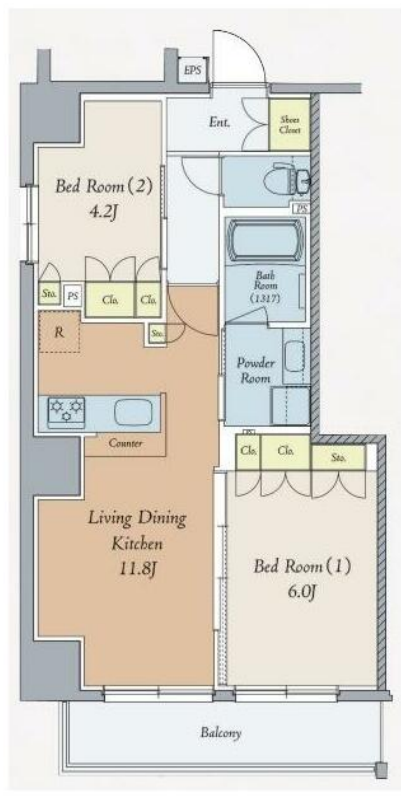
FOR RENT

賃料	管理費等
220,000円	20,000円

2F以上 オートロック ダブルロック 角住戸

【外観】

【間取り図】



図面と現況が異なる場合は現況が優先となります。

間取りの「S」はサービスルーム(納戸)です。

間取り	2LDK		
敷金	1ヶ月	礼金	無
敷引/償却金	-	保証金	無
物件種別	マンション		
建物名・部屋番号			
物件所在地	東京都豊島区西巣鴨4丁目		
交通	都営三田線 西巣鴨駅 徒歩5分 京浜東北線 王子駅 徒歩18分		
間取詳細	洋室(6畳) 洋室(4.2畳) LDK(11.8畳)		
構造・規模	鉄筋コンクリート 9階建 4階		
専有面積	50.01㎡	向き	北
築年月	2023年3月	契約期間	2年
損害保険	有 20,000円 24ヶ月	入居時期	2025年5月上旬
駐車場	駐輪場 バイク置き場		
設備	エレベーター 敷地内ゴミ置き場 宅配BOX システムキッチン ガスコンロ設置済 3口以上コンロ		
その他費用	[一時金] 鍵交換代等: 22,000円 退去時クリーニング費用: 71,500円 退去時エアコンクリーニング費用: 13,200円		
入居諸条件	ペット相談		
保証会社	必須 (オリコフォレントインシュア) 初回保証料: 月額総賃料の5% 継続保証料: 1年ごとに10,000円 月額手数料: 330円 (税込)		
備考	1年未満の解約で違約金1ヶ月分		

情報更新日2025年4月25日

No.1102402910m



東京都知事(4)第87856号
全日本不動産協会

株式会社ユニバーサルエステート 上野店

東京都台東区上野6丁目16-21 西入ビル6F
TEL:03-5812-9336 FAX:03-5812-9338
E-mail: ueno@universal-estate.com
URL: http://universalestate.jp/



携帯サイトから物件詳細を閲覧できます!

取引態様	手数料負担の割合	貸主	0%	借主	100%
仲介	手数料配分の割合	元付	0%	客付	100%

不動産コード: 65843

物件管理コード: 1124823223130000278314

取引条件の有効期限は情報更新日より30日間となります。