

FOR RENT

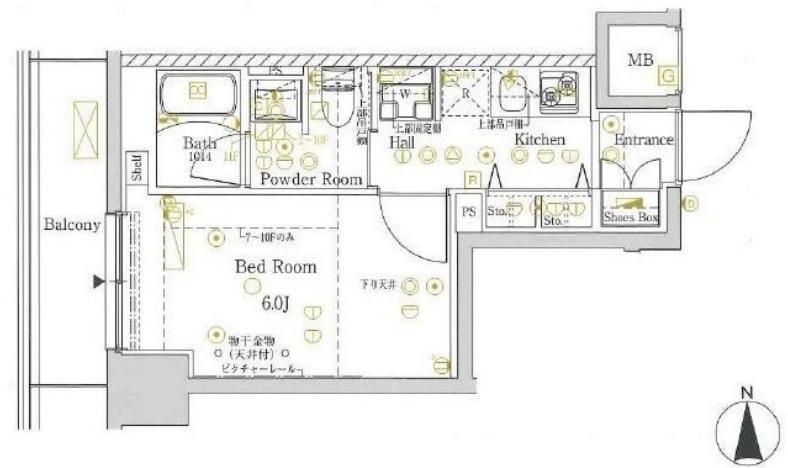
賃料	管理費等
68,000円	15,000円

デザイナーズ 外壁タイル張り 分譲タイプ オートロック

【外観】



【間取り図】



間取り	1K		
敷金	無	礼金	1ヶ月
敷引/償却金	-	保証金	-
物件種別	マンション		
建物名・部屋番号			
物件所在地	東京都足立区西新井本町2丁目		
交通	東武大師線 大師前駅 徒歩5分 日暮里・舎人ライナー 江北(東京)駅 徒歩10分		
間取詳細			
構造・規模	鉄筋コンクリート 11階建 6階		
専有面積	21.75㎡	向き	
築年月	2018年1月	契約期間	2年
損害保険		入居時期	2025年5月下旬
駐車場	駐輪場		
設備	エレベーター 敷地内ゴミ置き場 宅配BOX ガスコンロ 2口コンロ バス・トイレ別 バス有 浴室乾燥		
その他費用	[一時金] 鍵交換費用: 33,000円 抗菌消臭剤: 16,500円 契約事務手数料: 11,000円 ルームクリーニング費用: 44,000円 エアコンクリーニング費用: 13,200円 [月次費用] 24時間緊急サポート料: 2,200円		
入居諸条件	ペット相談 単身可		
保証会社	必須 家賃総額の50% 年間保証料10000円		
備考	短期解約違約金あり(1年未満賃料1ヶ月分) ペット飼育の場合礼金1ヶ月積増		

図面と現況が異なる場合は現況が優先となります。

間取りの「S」はサービスルーム(納戸)です。

情報更新日2025年4月25日

No.1102402811



東京都知事(4)第87856号
全日本不動産協会
株式会社ユニバーサルエステート 上野店
東京都台東区上野6丁目16-21 西入ビル6F
TEL:03-5812-9336 FAX:03-5812-9338
E-mail: ueno@universal-estate.com
URL: http://universalestate.jp/



携帯サイトから物件詳細を閲覧できます!

取引態様	手数料負担の割合	貸主	借主
仲介	手数料配分の割合	元付	客付