

FOR RENT

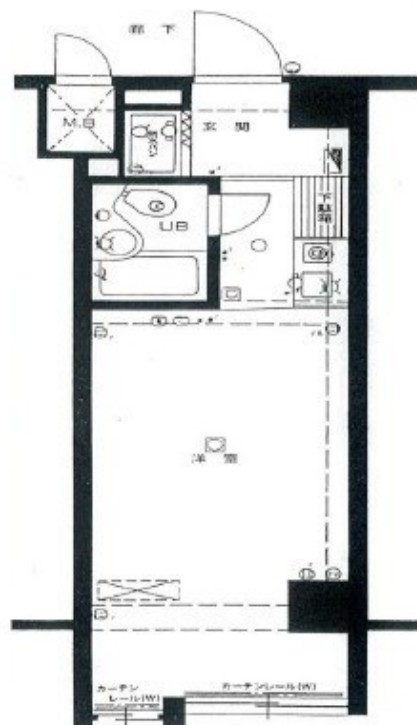
賃料	管理費等
54,000円	0円

間取り	1R		
敷金	1ヶ月	礼金	無
敷引/償却金	-	保証金	-
物件種別	マンション		
建物名・部屋番号			
物件所在地	東京都葛飾区お花茶屋1丁目		
交通	京成本線 お花茶屋駅 徒歩3分 京成本線 堀切菟浦園駅 徒歩18分		
間取詳細			
構造・規模	鉄筋コンクリート 7階建 2階		
専有面積	21.06㎡	向き	
築年月	1988年8月上旬	契約期間	2年
損害保険	有 20,000円 24ヶ月	入居時期	相談
駐車場			
設備	エレベーター 敷地内ゴミ置き場 バス有 シャワー バストイレ同室 トイレ有 エアコン 室内洗濯機置場		
その他費用	[一時金] くらしーど 2 4 : 16,500円		
入居諸条件	单身可		
保証会社	必須 賃料等の100%		
備考	鍵交換任意 退去時原状回復費用負担あり 短期解約違約金あり(1年未満2ヶ月分 2年未満1ヶ月分)		

【外観】



【間取り図】



図面と現況が異なる場合は現況が優先となります。

間取りの「S」はサービスルーム(納戸)です。

情報更新日2025年4月25日

No.1102402880h

お問合せ先



東京都知事(4)第87856号
全日本不動産協会

株式会社ユニバーサルエステート 上野店

東京都台東区上野6丁目16-21 西入ビル6F
TEL:03-5812-9336 FAX:03-5812-9338
E-mail: ueno@universal-estate.com
URL: http://universalestate.jp/



携帯サイトから物件詳細を閲覧できます!

取引態様	手数料負担の割合	貸主	借主
仲介	手数料配分の割合	元付	客付