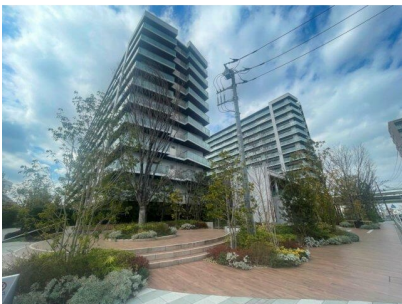


FOR RENT

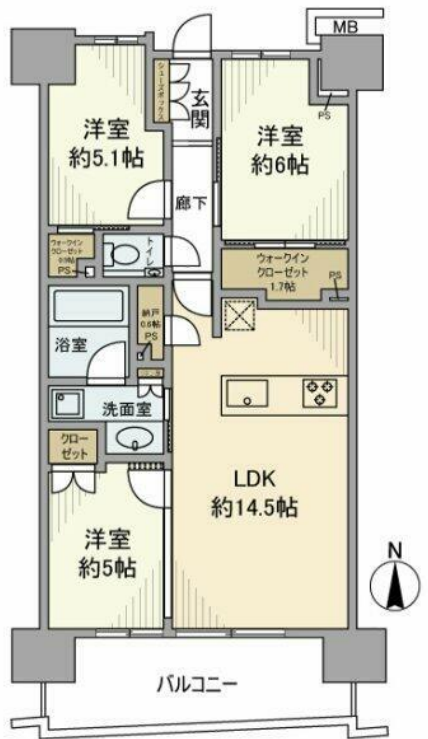
賃料	管理費等
255,000円	15,000円

防犯カメラ 外壁タイル張り 分譲タイプ 2F以上 オートロック モニタ付オートロック

【外観】



【間取り図】



図面と現況が異なる場合は現況が優先となります。

間取りの「S」はサービスルーム(納戸)です。

間取り	3LDK		
敷金	2ヶ月	礼金	1ヶ月
敷引/償却金	-	保証金	無
物件種別	マンション		
建物名・部屋番号			
物件所在地	東京都北区堀船2丁目		
交通	京浜東北線 王子駅 徒歩9分 京浜東北線 上中里駅 徒歩18分		
間取詳細			
構造・規模	鉄筋コンクリート 14階建 10階		
専有面積	68.66㎡	向き	南
築年月	2021年9月	契約期間	定借 2028/3/31迄
損害保険	有 25,000円 24ヶ月	入居時期	即時
駐車場	無		
設備	エレベーター 敷地内ゴミ置き場 宅配BOX システムキッチン カウンターキッチン ガスコンロ設置可		
その他費用	[一時金] リロサバ加入必須: 1,500円 除菌施工料(契約時のみ): 19,800円		
入居諸条件			
保証会社	必須 保証会社 要: 初回 賃料総額100%+月額 賃料総額1%(最低1,000円)		
備考	定期借家 退去時クリーニング代実費 6ヶ月未満の解約で違約金0.5ヶ月分		

情報更新日2025年4月13日

No.1102403052m



東京都知事(4)第87856号
全日本不動産協会

株式会社ユニバーサルエステート 上野店

東京都台東区上野6丁目16-21 西入ビル6F
TEL:03-5812-9336 FAX:03-5812-9338
E-mail: ueno@universal-estate.com
URL: http://universalestate.jp/



携帯サイトから物件詳細を閲覧できます!

取引態様	手数料負担の割合	貸主	0%	借主	100%
仲介	手数料配分の割合	元付	0%	客付	100%