

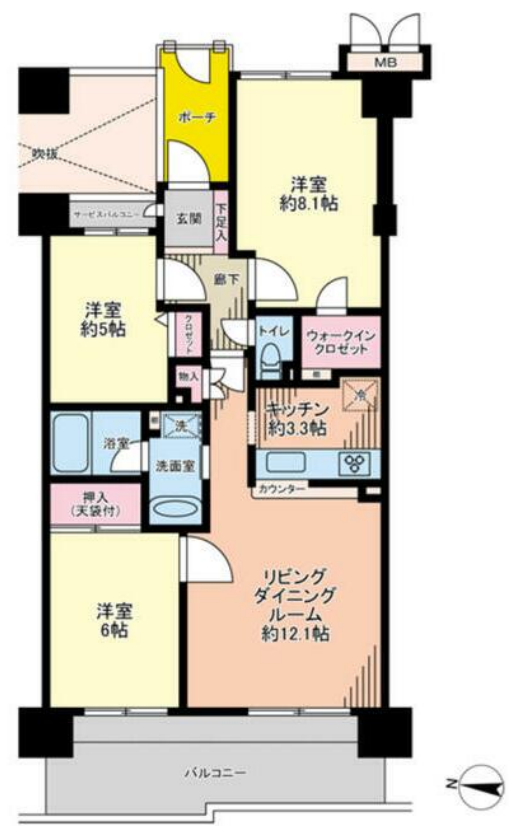
FOR RENT

| | |
|----------|---------|
| 賃料 | 管理費等 |
| 235,000円 | 15,000円 |

外壁タイル張り 2F以上 オートロック

【外観】

【間取り図】



図面と現況が異なる場合は現況が優先となります。

間取りの「S」はサービスルーム(納戸)です。

| | | | |
|----------|--|------|-----|
| 間取り | 3LDK | | |
| 敷金 | 1ヶ月 | 礼金 | 1ヶ月 |
| 敷引/償却金 | - | 保証金 | 無 |
| 物件種別 | マンション | | |
| 建物名・部屋番号 | | | |
| 物件所在地 | 東京都江東区潮見2丁目 | | |
| 交通 | 京葉線 潮見駅 徒歩3分 | | |
| 間取詳細 | 和室(6畳) 洋室(5畳) 洋室(8.1畳) LDK(15.4畳) | | |
| 構造・規模 | 鉄骨鉄筋コンクリート 15階建 10階 | | |
| 専有面積 | 72.6㎡ | 向き | 西 |
| 築年月 | 1999年11月 | 契約期間 | 2年 |
| 損害保険 | 有 27,000円 24ヶ月 | 入居時期 | 即時 |
| 駐車場 | 有(敷地内) 10500円/月~ 駐輪場 バイク置き場 | | |
| 設備 | エレベーター 敷地内ゴミ置き場 カウンターキッチン 3口以上コンロ バス・トイレ別 バス有 浴室乾燥 | | |
| その他費用 | | | |
| 入居諸条件 | ペット相談 事務所不可 | | |
| 保証会社 | 必須 賃料総額の50% | | |
| 備考 | | | |

情報更新日2025年4月25日

No.1102403478k



東京都知事(4)第87856号
全日本不動産協会

株式会社ユニバーサルエステート 上野店

東京都台東区上野6丁目16-21 西入ビル6F
TEL:03-5812-9336 FAX:03-5812-9338
E-mail: ueno@universal-estate.com
URL: http://universalestate.jp/



携帯サイトから物件詳細を閲覧できます!

| | | | | | |
|------|----------|----|----|----|------|
| 取引態様 | 手数料負担の割合 | 貸主 | 0% | 借主 | 100% |
| 仲介 | 手数料配分の割合 | 元付 | 0% | 客付 | 100% |