

FOR RENT

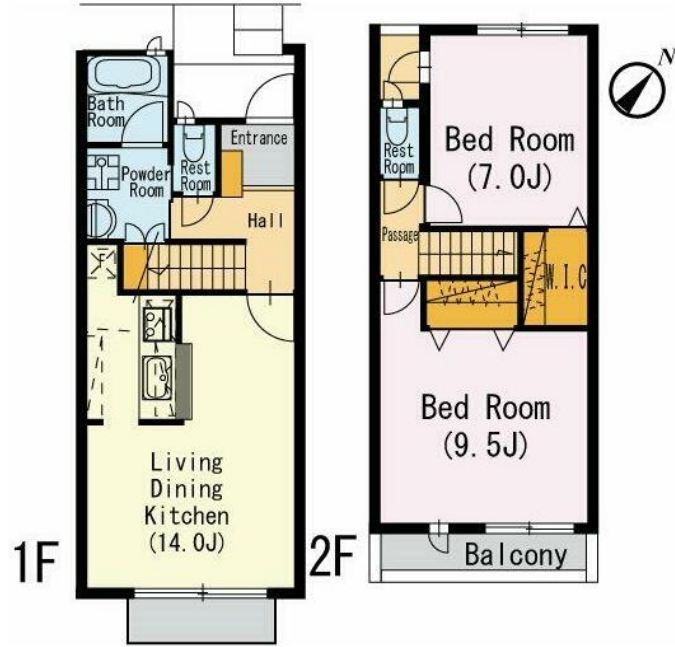
賃料	管理費等
180,000円	0円

間取り	2LDK		
敷金	2ヶ月	礼金	1ヶ月
敷引/償却金	-	保証金	無
物件種別	テラスハウス		
建物名・部屋番号			
物件所在地	東京都葛飾区青戸2丁目		
交通	京成本線 青砥駅 徒歩2分 京成金町線 京成高砂駅 徒歩15分		
間取詳細	洋室(9.5畳) 洋室(7畳) LDK(14畳)		
構造・規模	木造 2階建 階		
専有面積		向き	南西
築年月	2007年10月	契約期間	2年
損害保険	有 20,000円 24ヶ月	入居時期	2025年5月中旬予定
駐車場	空無		
設備	敷地内ゴミ置き場 ガスコンロ設置可 バス・トイレ別 バス有 追い焚き風呂 脱衣所 シャワー トイレ有		
その他費用	[一時金] 鍵交換代: 22,000円		
入居諸条件	ペット相談 事務所不可 二人可		
保証会社	必須 初回: 月額賃料の50% 1年毎に12,000円 の更新料		
備考			

【外観】



【間取り図】



図面と現況が異なる場合は現況が優先となります。

間取りの「S」はサービスルーム(納戸)です。

情報更新日2025年4月25日

No.1102403589m

お問合せ先



東京都知事(4)第87856号
全日本不動産協会

株式会社ユニバーサルエステート 上野店

東京都台東区上野6丁目16-21 西入ビル6F
TEL:03-5812-9336 FAX:03-5812-9338
E-mail: ueno@universal-estate.com
URL: http://universalestate.jp/



携帯サイトから物件詳細を閲覧できます!

取引態様	手数料負担の割合	貸主	0%	借主	100%
仲介	手数料配分の割合	元付	0%	客付	100%