

FOR RENT

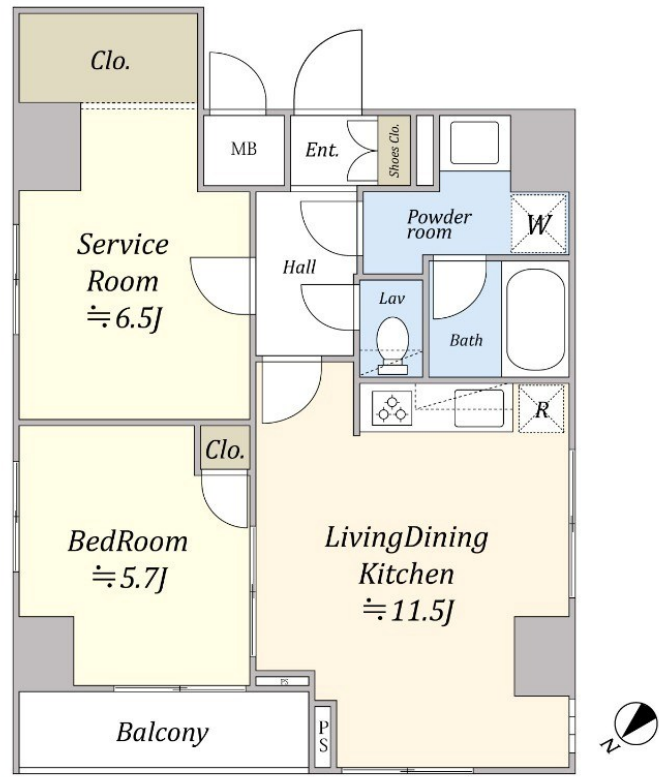
賃料	管理費等
233,000円	10,000円

防犯カメラ 分譲タイプ ダブルロック ディンプルキー 角住戸

【外観】



【間取り図】



図面と現況が異なる場合は現況が優先となります。

間取りの「S」はサービスルーム(納戸)です。

間取り	2LDK		
敷金	1ヶ月	礼金	1ヶ月
敷引/償却金	-	保証金	-
物件種別	マンション		
建物名・部屋番号			
物件所在地	東京都中央区佃3丁目		
交通	都営大江戸線 月島駅 徒歩3分 京葉線 越中島駅 徒歩13分		
間取詳細			
構造・規模	鉄筋コンクリート 8階建 2階		
専有面積	55.1㎡	向き	
築年月	2018年2月上旬	契約期間	定期借家契約 4年
損害保険	有 18,000円 24ヶ月	入居時期	即時
駐車場			
設備	エレベーター 敷地内ゴミ置き場 宅配BOX システムキッチン ガスコンロ設置済 3口以上コンロ		
その他費用	[月次費用] 緊急サポート24:1,430円		
入居諸条件			
保証会社	必須 賃料等の50% 月額保証料1.2% 年更新料なし		
備考	定期借家契約4年 短期解約違約金あり(1年未満1ヶ月分) 退去時清掃費負担あり		

情報更新日2025年4月25日

No.1102403379h



東京都知事(4)第87856号
全日本不動産協会

株式会社ユニバーサルエステート 上野店

東京都台東区上野6丁目16-21 西入ビル6F
TEL:03-5812-9336 FAX:03-5812-9338
E-mail: ueno@universal-estate.com
URL: http://universalestate.jp/



携帯サイトから物件詳細を閲覧できます!

取引態様	手数料負担の割合	貸主	借主
仲介	手数料配分の割合	元付	客付