

# FOR RENT

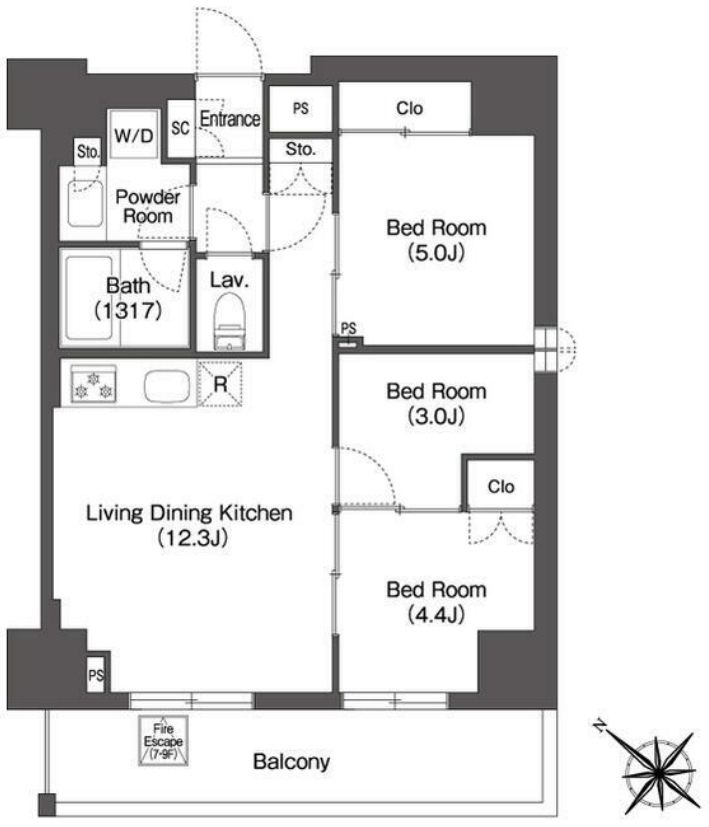
賃料	管理費等
203,000円	15,000円

防犯カメラ 外壁タイル張り 2F以上 オートロック ダブルロック デンプルキー

【外観】



【間取り図】



図面と現況が異なる場合は現況が優先となります。

間取りの「S」はサービスルーム(納戸)です。

間取り	3LDK		
敷金	1ヶ月	礼金	1ヶ月
敷引/償却金	-	保証金	無
物件種別	マンション		
建物名・部屋番号			
物件所在地	東京都北区志茂2丁目		
交通	東京メトロ南北線 志茂駅 徒歩3分 埼京線 赤羽駅 徒歩13分		
間取詳細	LDK(12.3畳) 洋室(5畳) 洋室(4.4畳) 洋室(3畳)		
構造・規模	鉄筋コンクリート 10階建 6階		
専有面積	55.05㎡	向き	南西
築年月	2022年11月	契約期間	2年
損害保険	有 15,980円 24ヶ月	入居時期	2025年5月31日予定
駐車場	無		
設備	エレベーター 敷地内ゴミ置き場 宅配BOX システムキッチン 浄水器 パス・トイレ別 オートバス		
その他費用	[一時金] 鍵交換代: 22,000円 清掃費: 58,850円 エアコン清掃費: 33,000円		
入居諸条件			
保証会社	必須 エゴスカード(RP) 保証料: 賃料等の50%(最低2万)、月額保証料: 賃料等の1%(更新料無)		
備考			

情報更新日2025年4月25日

No.1102403625t



東京都知事(4)第87856号  
全日本不動産協会

## 株式会社ユニバーサルエステート 上野店

東京都台東区上野6丁目16-21 西入ビル6F  
TEL:03-5812-9336 FAX:03-5812-9338  
E-mail: ueno@universal-estate.com  
URL: http://universalestate.jp/



携帯サイトから物件詳細を閲覧できます!

取引態様	手数料負担の割合	貸主	0%	借主	100%
仲介	手数料配分の割合	元付	0%	客付	100%