

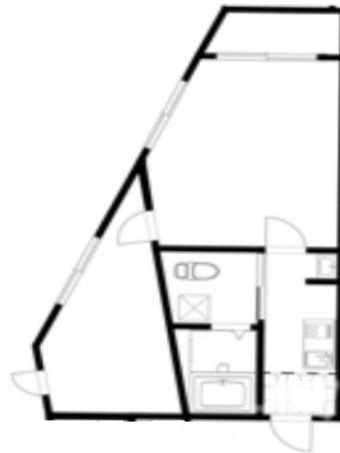
# FOR RENT

賃料	管理費等
130,000円	10,000円

2F以上 オートロック ディンプルキー 角住戸

【外観】

【間取り図】



間取り	2K		
敷金	1ヶ月	礼金	無
敷引/償却金	-	保証金	無
物件種別	マンション		
建物名・部屋番号			
物件所在地	東京都豊島区西巣鴨1丁目		
交通	山手線 大塚(東京)駅 徒歩7分 都営三田線 西巣鴨駅 徒歩16分		
間取詳細	洋室(7.6畳) 洋室(4.9畳)		
構造・規模	鉄筋コンクリート 5階建 2階		
専有面積	30.12㎡	向き	北
築年月	2023年11月	契約期間	2年
損害保険	有 20,000円 24ヶ月	入居時期	2025年5月上旬
駐車場	無 駐輪場 バイク置き場		
設備	敷地内ゴミ置き場 宅配BOX 2口コンロ IHクッキングヒーター パス・トイレ別 パス有 浴室乾燥		
その他費用	[一時金] 鍵交換代等: 35,200円 24時間安心サポート: 16,500円		
入居諸条件			
保証会社	必須 初回総額の50%・年額10,000円・口座振替手数料330円/月		
備考	1年未満の解約で違約金1ヶ月分		

図面と現況が異なる場合は現況が優先となります。

間取りの「S」はサービスルーム(納戸)です。

情報更新日2025年4月25日

No.1102403587k



東京都知事(4)第87856号  
全日本不動産協会

株式会社ユニバーサルエステート 上野店

東京都台東区上野6丁目16-21 西入ビル6F  
TEL:03-5812-9336 FAX:03-5812-9338  
E-mail: ueno@universal-estate.com  
URL: http://universalestate.jp/



携帯サイトから物件詳細を閲覧できます!

取引態様	手数料負担の割合	貸主	0%	借主	100%
仲介	手数料配分の割合	元付	0%	客付	100%