

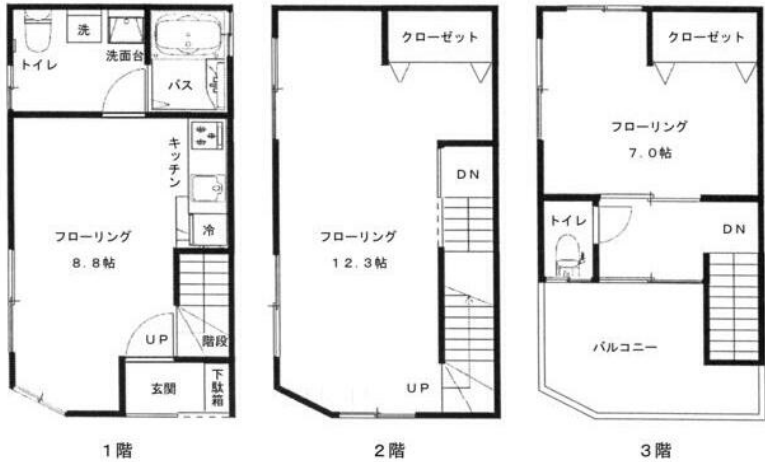
# FOR RENT

|          |      |
|----------|------|
| 賃料       | 管理費等 |
| 220,000円 | 0円   |

|          |  |      |     |
|----------|--|------|-----|
| 間取り      | 2LDK   |      |     |
| 敷金       | 2ヶ月  | 礼金   | 1ヶ月 |
| 敷引/償却金   | 1ヶ月<br>-   | 保証金  | 無   |
| 物件種別     | 戸建   |      |     |
| 建物名・部屋番号 |  |      |     |
| 物件所在地    | 東京都荒川区西日暮里1丁目                                      |      |     |
| 交通       | 山手線 西日暮里駅 徒歩7分<br>常磐線 三河島駅 徒歩8分                    |      |     |
| 間取詳細     | 洋室(7畳) 洋室(12.3畳) LDK(8.8畳)                         |      |     |
| 構造・規模    | 軽量鉄骨 3階建 1-3階                                      |      |     |
| 専有面積     | 70.83㎡   | 向き   | 南東  |
| 築年月      | 1971年1月  | 契約期間 | 2年  |
| 損害保険     | 有 20,000円 24ヶ月                                     | 入居時期 | 即時  |
| 駐車場      | 無  |      |     |
| 設備       | 3口以上コンロ バス・トイレ別 バス有 追い焚き風呂 シャワー トイレ有 トイレ2ヶ所 温水洗浄便座 |      |     |
| その他費用    | [一時金] 鍵交換代等: 24,200円 事務手数料: 5,500円                 |      |     |
| 入居諸条件    | 二人可 法人希望   |      |     |
| 保証会社     | 必須 賃料+管理費の50%                                      |      |     |
| 備考       |  |      |     |

【外観】

【間取り図】



図面と現況が異なる場合は現況が優先となります。

間取りの「S」はサービスルーム(納戸)です。

情報更新日2025年4月25日

No.1102403854h



東京都知事(4)第87856号  
全日本不動産協会  
**株式会社ユニバーサルエステート 上野店**  
東京都台東区上野6丁目16-21 西入ビル6F  
TEL:03-5812-9336 FAX:03-5812-9338  
E-mail: ueno@universal-estate.com  
URL: http://universalestate.jp/



携帯サイトから物件詳細を閲覧できます!

|      |          |    |    |    |      |
|------|----------|----|----|----|------|
| 取引態様 | 手数料負担の割合 | 貸主 | 0% | 借主 | 100% |
| 仲介   | 手数料配分の割合 | 元付 | 0% | 客付 | 100% |