

FOR RENT

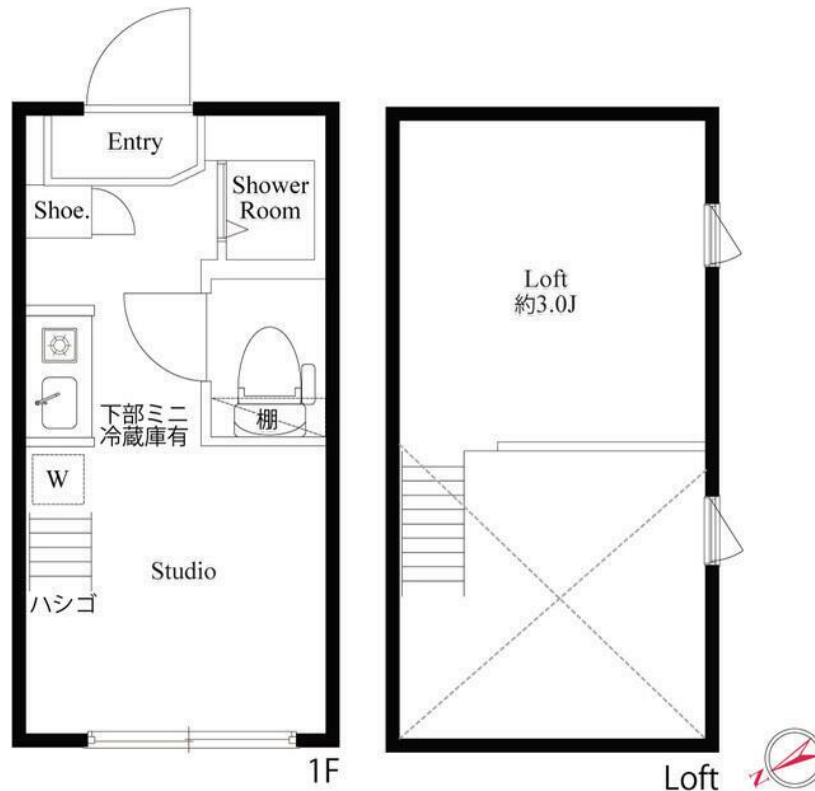
賃料	管理費等
62,000円	4,000円

外壁タイル張り 最上階 2F以上 ディンプルキー ロフト 角住戸

【外観】



【間取り図】



図面と現況が異なる場合は現況が優先となります。

間取りの「S」はサービスルーム(納戸)です。

間取り	1R		
敷金	無	礼金	無
敷引/償却金	- 1ヶ月	保証金	1ヶ月
物件種別	アパート		
建物名・部屋番号			
物件所在地	東京都台東区根岸4丁目		
交通	東京メトロ日比谷線 入谷(東京)駅 徒歩7分 山手線 鶯谷駅 徒歩10分		
間取詳細	洋室(4.5畳) ロフト(3畳)		
構造・規模	木造 2階建 2階		
専有面積	10.01㎡	向き	
築年月	2017年2月	契約期間	1年
損害保険	有 12,000円 12ヶ月	入居時期	2025年6月14日予定
駐車場	無		
設備	敷地内ゴミ置き場 ガスコンロ設置済 シャワー トイレ有 温水洗浄便座 エアコン 冷蔵庫 B S		
その他費用	[一時金] 24時間サポート代: 22,000円 鍵交換代: 11,000円 抗菌代: 17,600円 事務手数料: 11,000円		
入居諸条件	二人可 高齢者相談		
保証会社	必須 初回50% (最低5万円) 月々600円		
備考	1.2回目の更新時5%の賃料改定あり。更新料は1回のみ LPガス(要担保金)		

情報更新日2025年4月25日

No.1102403808k

お問合せ先



東京都知事(4)第87856号
全日本不動産協会

株式会社ユニバーサルエステート 上野店

東京都台東区上野6丁目16-21 西入ビル6F
TEL:03-5812-9336 FAX:03-5812-9338
E-mail: ueno@universal-estate.com
URL: http://universalestate.jp/



携帯サイトから物件詳細を閲覧できます!

取引態様	手数料負担の割合	貸主	0%	借主	100%
仲介	手数料配分の割合	元付	0%	客付	100%