

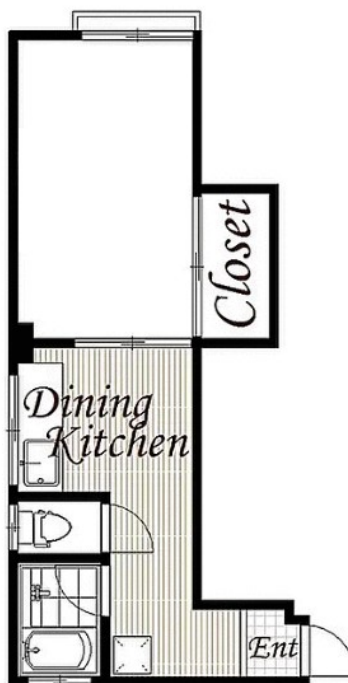
FOR RENT

賃料	管理費等
60,000円	5,000円

外壁タイル張り 2F以上 角住戸

【外観】

【間取り図】



図面と現況が異なる場合は現況が優先となります。

間取りの「S」はサービスルーム(納戸)です。

間取り	1DK		
敷金	1ヶ月	礼金	無
敷引/償却金	-	保証金	無
物件種別	マンション		
建物名・部屋番号			
物件所在地	東京都荒川区東日暮里5丁目		
交通	山手線 鶯谷駅 徒歩5分 常磐線 日暮里駅 徒歩9分		
間取詳細			
構造・規模	鉄骨 4階建 2階		
専有面積	19.83㎡	向き	
築年月	1972年9月	契約期間	2年
損害保険	有 20,000円 24ヶ月	入居時期	2025年6月上旬予定
駐車場	無		
設備	敷地内ゴミ置き場 ガスコンロ設置可 パス・トイレ別 パス有 浴室に窓 シャワー トイレ有 エアコン		
その他費用	[一時金] 鍵交換代等: 17,600円 [月次費用] くらしーど24(初月のみ1,000円): 500円		
入居諸条件			
保証会社	必須 賃料+管理費等の50%相当額 (カーサ等) 別途翌年間保証料あり		
備考			

情報更新日2025年4月25日

No.1102403948k

お問合せ先



東京都知事(4)第87856号
全日本不動産協会

株式会社ユニバーサルエステート 上野店

東京都台東区上野6丁目16-21 西入ビル6F
TEL:03-5812-9336 FAX:03-5812-9338
E-mail: ueno@universal-estate.com
URL: http://universalestate.jp/



携帯サイトから物件詳細を閲覧できます!

取引態様	手数料負担の割合	貸主	0%	借主	100%
仲介	手数料配分の割合	元付	0%	客付	100%