

# FOR RENT

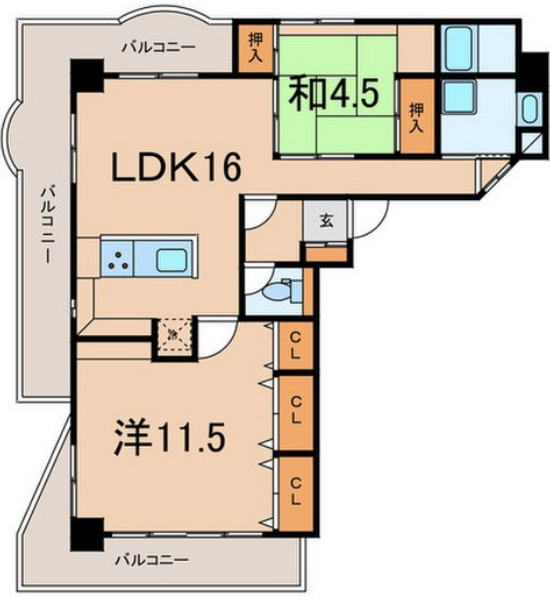
賃料	管理費等
188,000円	5,000円

2面バルコニー L字型バルコニー 角住戸 2面採光

【外観】



【間取り図】



間取り	2LDK		
敷金	1ヶ月	礼金	2ヶ月
敷引/償却金	-	保証金	-
物件種別	マンション		
建物名・部屋番号			
物件所在地	東京都板橋区坂下1丁目		
交通	都営三田線 志村三丁目駅 徒歩7分 都営三田線 志村坂上駅 徒歩9分		
間取詳細			
構造・規模	鉄骨鉄筋コンクリート 6階建 3階		
専有面積	79.57㎡	向き	
築年月	1993年2月上旬	契約期間	2年
損害保険		入居時期	2025年6月下旬
駐車場			
設備	敷地内ゴミ置き場 宅配BOX ガスコンロ設置済 3口以上コンロ バス・トイレ別 バス有 追い焚き風呂		
その他費用	[一時金] 鍵交換費用: 19,800円 [月次費用] 保険料: 1,300円		
入居諸条件			
保証会社	必須 J A C C S 初回10000円		
備考			

図面と現況が異なる場合は現況が優先となります。

間取りの「S」はサービスルーム(納戸)です。

情報更新日2025年4月25日

No.1102403767t



東京都知事(4)第87856号  
全日本不動産協会  
**株式会社ユニバーサルエステート 上野店**  
東京都台東区上野6丁目16-21 西入ビル6F  
TEL:03-5812-9336 FAX:03-5812-9338  
E-mail: ueno@universal-estate.com  
URL: http://universalestate.jp/



携帯サイトから物件詳細を閲覧できます!

取引態様	手数料負担の割合	貸主	借主
仲介	手数料配分の割合	元付	客付