

# FOR RENT

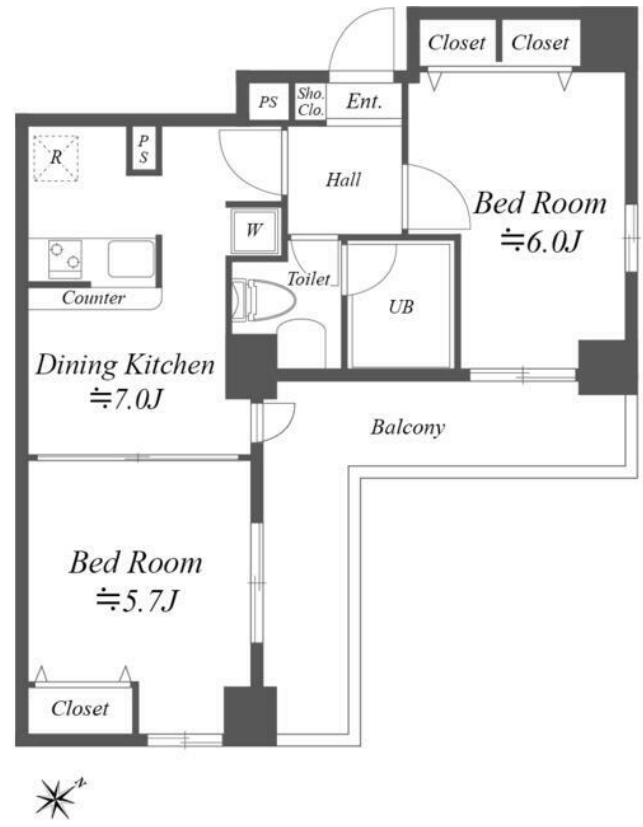
賃料	管理費等
183,000円	7,000円

防犯カメラ 外壁タイル張り 2F以上 モニタ付オートロック

【外観】



【間取り図】



図面と現況が異なる場合は現況が優先となります。

間取りの「S」はサービスルーム(納戸)です。

間取り	2DK		
敷金	無	礼金	1ヶ月
敷引/償却金	-	保証金	無
物件種別	マンション		
建物名・部屋番号			
物件所在地	東京都中央区佃2丁目		
交通	東京メトロ有楽町線 月島駅 徒歩3分 京葉線 越中島駅 徒歩13分		
間取詳細	洋室(6畳) 洋室(5.7畳) DK(7畳)		
構造・規模	鉄筋コンクリート 8階建 7階		
専有面積	43.69㎡	向き	南東
築年月	2005年7月	契約期間	2年
損害保険	有 24,000円 24ヶ月	入居時期	即時
駐車場	無		
設備	エレベーター 敷地内ゴミ置き場 宅配BOX システムキッチン 2口コンロ パス・トイレ別 バス有		
その他費用	[一時金] 鍵交換代: 16,500円		
入居諸条件			
保証会社	必須 (日本セーフティー) 総賃料の60% 年間保証料10000円		
備考			

情報更新日2025年4月25日

No.1102403998k



東京都知事(4)第87856号  
全日本不動産協会

## 株式会社ユニバーサルエステート 上野店

東京都台東区上野6丁目16-21 西入ビル6F  
TEL:03-5812-9336 FAX:03-5812-9338  
E-mail: ueno@universal-estate.com  
URL: http://universalestate.jp/



携帯サイトから物件詳細を閲覧できます!

取引態様	手数料負担の割合	貸主	0%	借主	100%
仲介	手数料配分の割合	元付	0%	客付	100%